

令和8年度
水道水質検査計画

夷隅郡市広域市町村圏事務組合 水道局

目 次

1.	基本方針	1
2.	水道事業の概要	1
3.	原水及び浄水の水質状況	11
4.	水質検査地点	16
5.	検査項目及び頻度	19
6.	水質検査方法	20
7.	臨時の水質検査	20
8.	水質検査結果の評価及び水質検査計画の見直し	20
9.	水質検査の信頼性及び精度の確保	21
10.	関係者との連携	21
11.	水道水質検査計画及び検査結果の公表	21
12.	別表	22

1. 基本方針

令和7年4月よりいすみ市、勝浦市、大多喜町、御宿町の水道事業が統合し、夷隅郡市広域市町村圏事務組合水道局として水道事業を運営していくこととなりました。当水道局では、これからも安全な水道水を供給するために、水源の状況に応じた適切な浄水処理を実施するとともに、お客さまが水道水を安心してご使用いただけるよう、水質検査計画を策定し、水質検査結果と併せて情報提供してまいります。

水道水質検査計画は、以下の基本方針に基づき策定します。

- (1) 検査地点は、法令に基づく給水栓(蛇口)の他に、浄水場着水井(原水:浄水場入口)、浄水場浄水池(浄水:浄水場出口)とし、施設の規模・給水範囲等に応じ適宜採取することとします。
- (2) 検査項目は、法令で検査が義務付けられている「水質基準項目」や水質管理上留意すべき「水質管理目標設定項目」、「その他項目」について行います。
- (3) 検査回数は「毎日検査項目」を末端給水栓にて1日1回以上検査するとともに「水質基準項目」や「水質管理目標設定項目」、「その他項目」については、別表のとおり実施します。
- (4) 「毎日検査項目」以外の水質検査は原則として検査機関に委託します。委託検査機関については、法律に定められた資格、能力を有し国土交通大臣及び環境大臣の登録を受けた検査機関(20条登録機関)とします。

2. 水道事業の概要

各給水区域の事業内容は次のとおりです。

令和6年度給水状況

地域全体	給水人口 (人)	普及率 (%)	給水戸数 (戸)	計画1日最大 給水量(m ³)	1日最大 給水量(m ³)	1日平均 給水量(m ³)
いすみ	34,059	98.8	17,246	14,330	14,779	13,310
勝浦	14,839	98.7	7,873	11,765	9,914	7,357
大多喜	7,195	91.0	3,727	3,800	3,677	3,077
御宿	6,681	97.5	3,931	4,305	4,178	2,567
地域全体	62,774	97.7	32,777	34,200	32,548	26,311

【いすみ市給水区域】

(1) 水源

①東ダム

いすみ市山田7491-11

山田浄水場の水源

②東第二ダム

いすみ市山田7490-11

山田浄水場の水源

③大野川

いすみ市大野3878-2

大野浄水場の水源

④岬ダム

いすみ市岬町鴨根1344

音羽浄水場の水源

(2) 施設概要

※別紙 いすみ市給水区域図参照

①山田浄水場

いすみ市山田7494-27

施設能力 5,500m³/日

東ダム及び東第二ダムから取水し、活性炭、PAC、前塩素を注入します。

攪拌して沈殿処理後、中間塩素を注入し、ろ過処理を行い、後塩素を注入後給水しています。

②大野浄水場

いすみ市大野3822

施設能力 3,060m³/日

大野川から取水し、活性炭、PAC、前塩素を注入します。

攪拌して沈殿処理後、中間塩素を注入し、ろ過処理を行い、後塩素を注入後給水しています。

③音羽浄水場

いすみ市岬町鴨根1436

施設能力 4,300m³/日

岬ダムから取水し、前塩素、活性炭、PAC を注入します。

攪拌して沈殿処理後、中間塩素を注入し、ろ過処理を行い、後塩素を注入後

給水しています。

④大原配水場

いすみ市新田1486

配水池容量 4,200m³

南房総広域水道企業団から受水し、塩素を追加注入後、給水しています。

⑤大寺配水場

いすみ市下布施1754-1

配水池容量 1,800m³

南房総広域水道企業団と山田浄水場から受水し混合して、塩素を追加注入後給水しています。

⑥小池配水池

いすみ市大原台223

配水池容量 1,000m³

山田浄水場から受水し、塩素を追加注入後、給水しています。

⑦須賀谷配水池

いすみ市須賀谷1293-2

配水池容量 710m³

南房総広域水道企業団から受水し、塩素を追加注入後、給水しています。

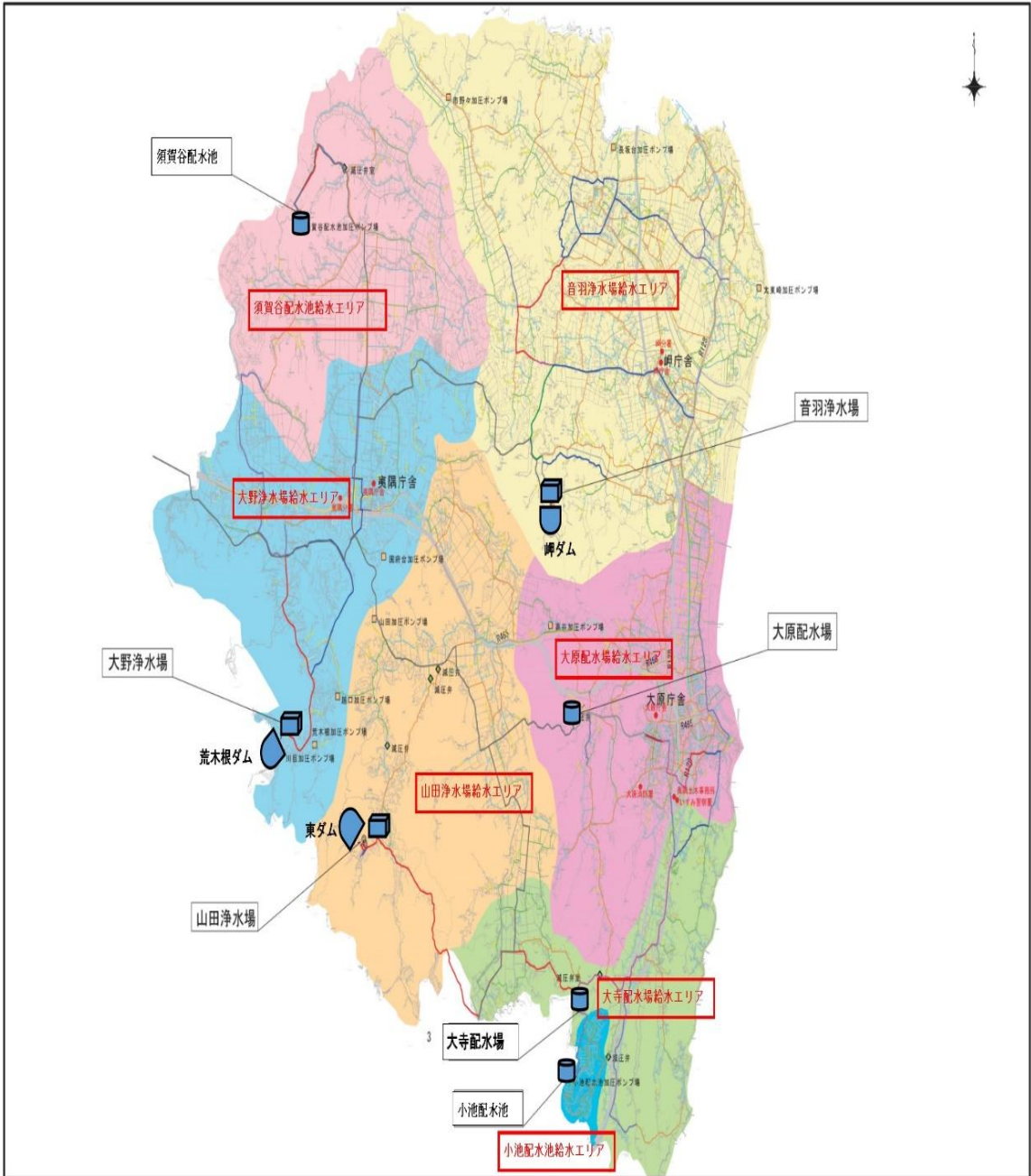
⑧第二配水池

いすみ市鴨根1436

配水池容量 2,180m³

音羽浄水場内にあり、南房総広域水道企業団から受水し、塩素を追加注入後音羽浄水場処理水と混合して給水しています。

いすみ市給水区域図



【勝浦市給水区域】

(1) 水源

①夷隅川水系夷隅川(第1取水口)

勝浦市佐野156

②夷隅川水系夷隅川(第2取水口)

勝浦市佐野160

佐野浄水場の水源

(2) 施設概要

※別紙 勝浦市給水区域図

①佐野浄水場

勝浦市佐野156

施設能力8,050m³/日

夷隅川から直接取水し、前塩素、活性炭、PAC を注入します。

攪拌して沈殿処理後、中間塩素を注入し、ろ過処理を行い、後塩素を注入した後、下記の地域に給水しています。

給水区域…勝浦市(串浜・松部・墨名・勝浦・浜勝浦・出水・新官・沢倉・部原
新戸・宿戸・白木・芳賀・蟹田・大楠・松野・小松野・杉戸
中倉・市野郷・市野川・佐野)

②鵜原配水場

勝浦市鵜原2183-1

施設能力3,060m³/日

南房総広域水道企業団の大多喜浄水場より配水池に受水し、追加で次亜塩素を注入した後、下記の地域に給水しています。

給水区域…勝浦市(鵜原・吉尾・守谷・興津・行川・大沢の一部・東急リゾート
原・荒川・法花・南山田・貝掛・小羽戸・赤羽根・中里・中島)

③上植野配水場

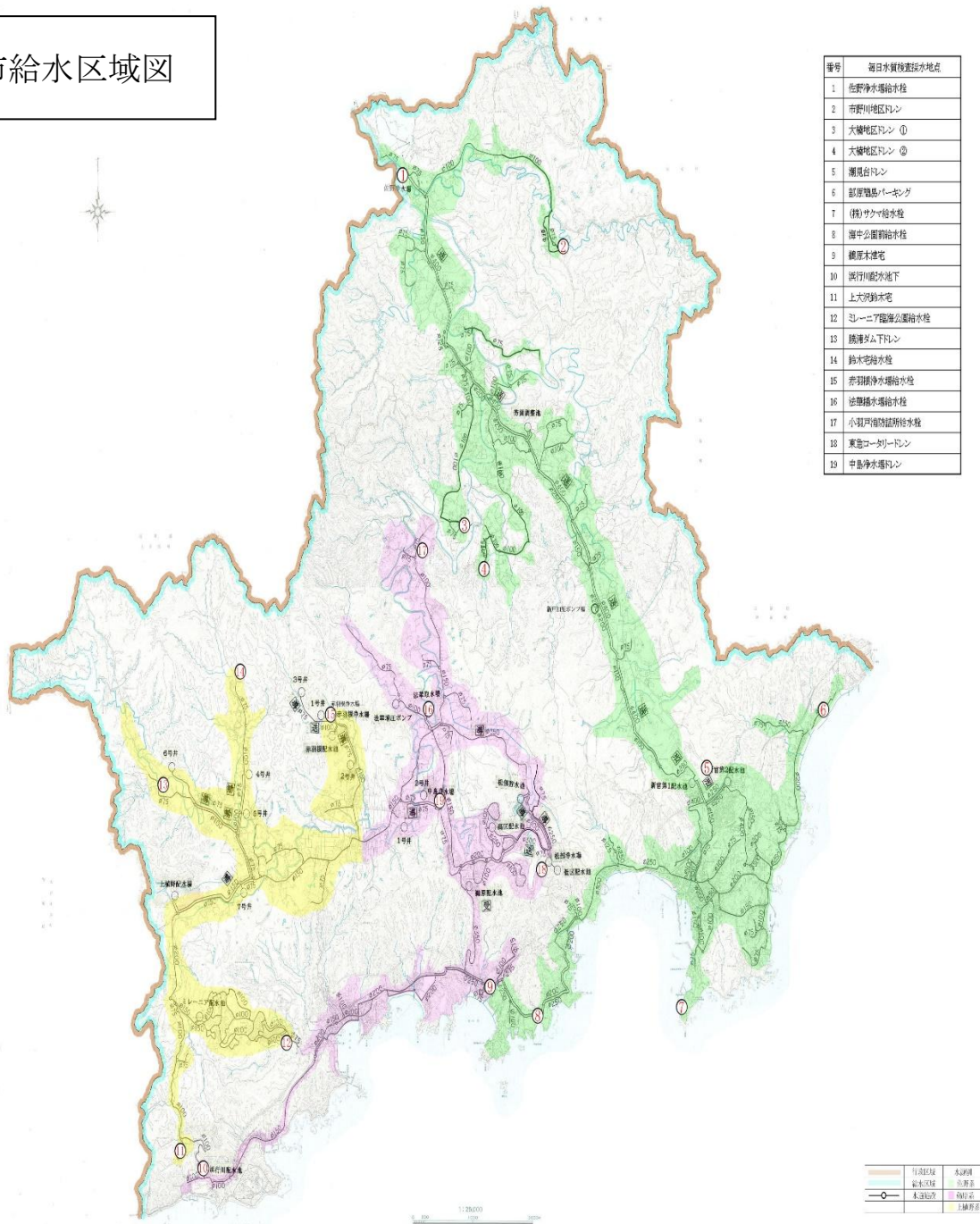
勝浦市上植野800

施設能力810m³/日

南房総広域水道企業団の大多喜浄水場より配水池に受水し、追加で次亜塩素を注入した後、下記の地域に給水しています。

給水区域…勝浦市(植野・名木・上植野・台宿・大森・古新田・興津久保山台
大沢の一部)

勝浦市給水区域図



- (水質基準検査のための採水地点 6・10・14の3地点)
 (維持管理のため毎日水質検査をしている採水地点 1～19の19地点)
 ※1～8は佐野浄水場系の給水栓水の採水箇所
 ※9～10・16～19は鶴原配水場系の給水栓水の採水箇所
 ※12～15は上植野配水場系の給水栓水の採水箇所

【大多喜町給水区域】

(1) 水源

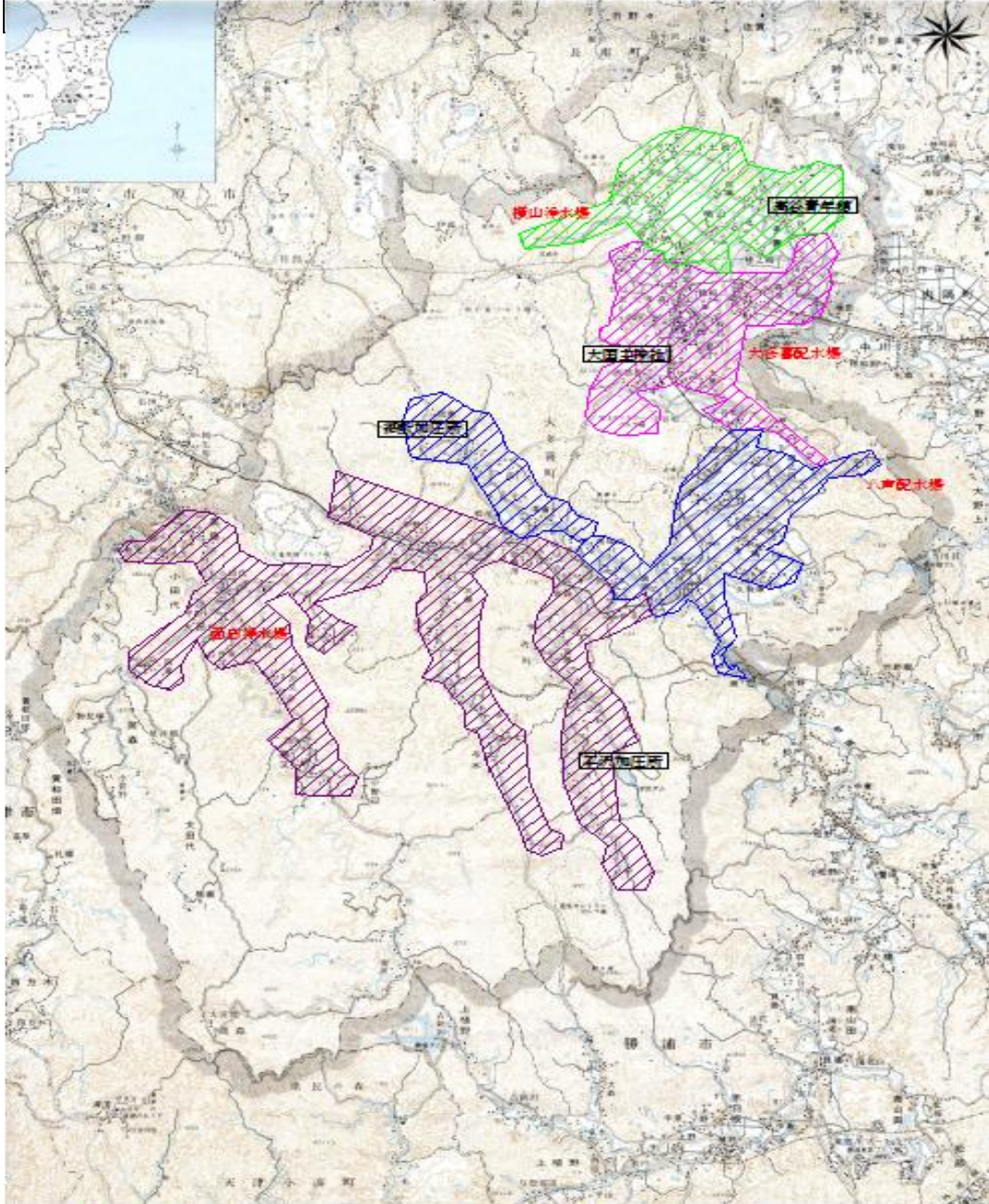
- ①養老川水系養老川
大多喜町粟又16-3
面白浄水場の水源
- ②横山第1号井～3号井(深井戸)
大多喜町横山2374 他
横山浄水場の水源

(2) 施設概要

※別紙 大多喜町給水区域図参照

- ①面白浄水場
大多喜町面白377
施設能力1,000m³/日
夷隅川から直接取水し、活性炭、PAC,希硫酸、を注入します。
攪拌して沈殿処理後、中間塩素を注入し、ろ過処理を行い給水しています。
- ②横山浄水場
大多喜町横山1637-7
施設能力1,117m³/日
原水は横山1号井～3号井(深井戸)から取水した100%井戸水を使用し浄水処理しています。
浄水場の着水井で次亜を注入し、除鉄・除マンガン砂を使用しろ過処理して、給水しています。
- ③大多喜配水場
大多喜町新丁279
施設能力1,788m³/日
南房総広域水道企業団の大多喜浄水場より配水池に受水し、追加塩素を注入後、給水しています。
- ④八声配水場
大多喜町八声1352-4
施設能力672m³/日
南房総広域水道企業団の大多喜浄水場より配水池に受水し、追加塩素を注入後、給水しています。

大多喜町給水区域図



- | | |
|---------------------------------------------------------------------------------------------|--------------------------------------------------------------------------------------------|
|  横山浄水場系 |  八声配水場系 |
|  大多喜配水場系 |  面白浄水場系 |

【御宿町給水区域】

(1) 水源

- ①夷隅川水系上落合川御宿ダム
御宿町実谷355-1
御宿町浄水場の水源

(2) 施設概要

※別紙 御宿町給水区域図参照

①御宿町浄水場

御宿町実谷605-1

施設能力1,117m³/日

御宿ダムから取水し、前塩素、活性炭、PAC を注入します。

攪拌して沈殿処理後、中間塩素を注入し、ろ過処理を行い、後塩素を注入した後、給水しています。

給水区域:御宿町全域

②第1配水池

御宿町御宿台39-8

配水池容量1,319m³

御宿町浄水場からの送水を受け、第3配水池で南房総広域水道企業団から受水した水を混合し、給水しています。また、第2配水池にも送水している施設です。

③第2配水池

御宿町御宿台66

配水池容量1,360m³

第1配水池から送水された水道水を貯留し、自然流下により給水しています。

④第3配水池

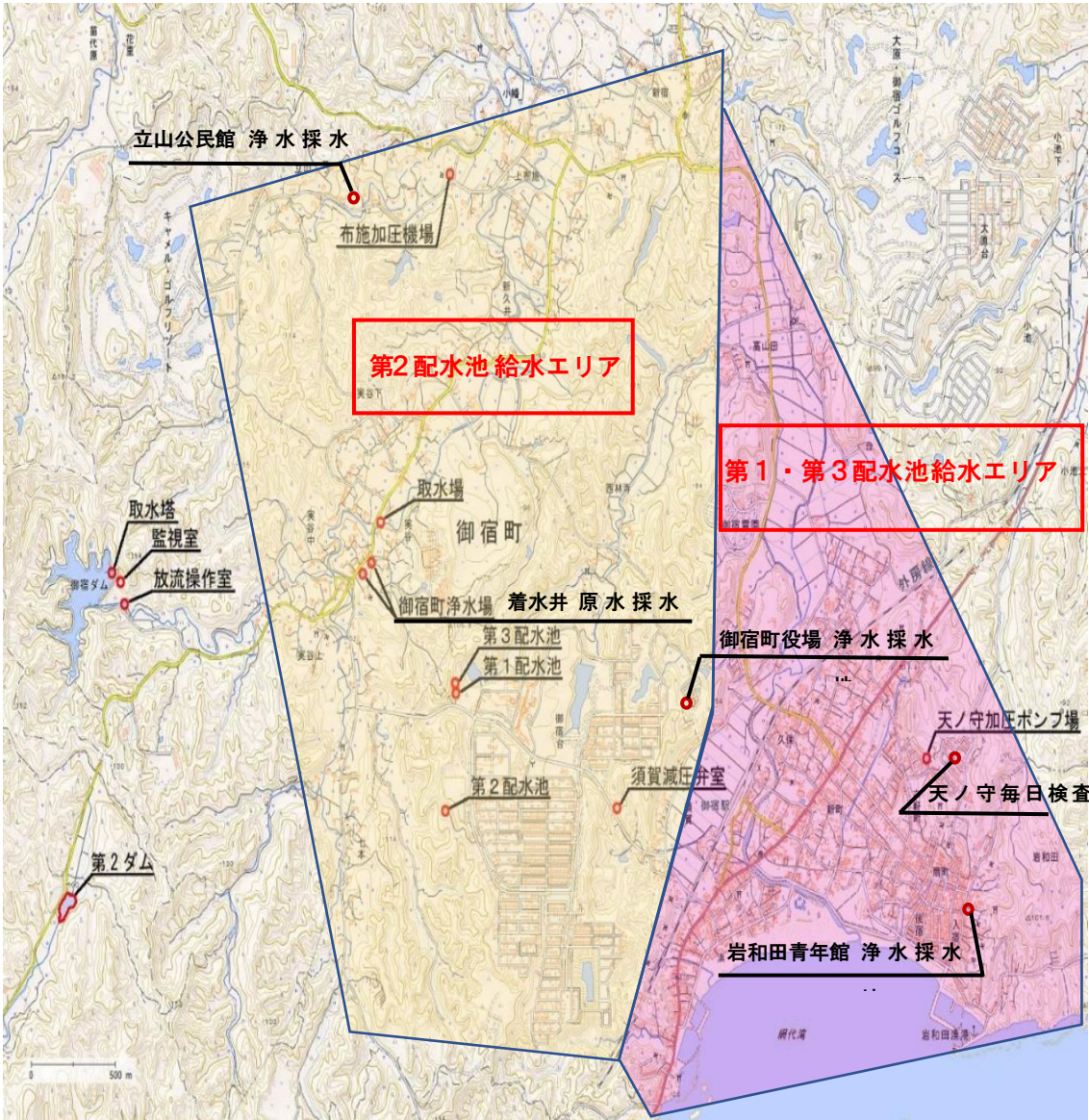
御宿町御宿台39-8

配水池容量1,700m³

南房総広域水道企業団からの受水を貯留しています。

第1配水池に隣接し、第1配水池や第2配水池を介して町内に給水しています。

御宿町給水区域図



3. 原水及び浄水の水質状況

【いすみ市給水区域】

①山田浄水場

東ダム及び東第二ダムの流域面積内には人家、畑等の水質汚染源はほとんど無く、水質的には比較的良好で安定した水質を保っております。しかし、雨水の貯留のみのダムであることから、特に夏場の貯水量低下時には臭気、消毒副生成物の値が上昇する傾向にあります。そのため塩素注入の調整と活性炭処理を行い、これらの物質の低減に努めています。

②大野浄水場

大野川の上流にある荒木根ダム流域面積内には人家、畑等の水質汚染源はほとんど無く、ダムから大野浄水場取水口までの間には数件の一般家庭があるほか、他に廃水の流入源はなく、良好な水質を維持しております。しかし、夏場には臭気、消毒副生成物の値が上昇する傾向にあるため、塩素注入の調整と活性炭処理を行い、これらの物質の低減に努めています。

③音羽浄水場

岬ダム流域面積内には人家、畑等の水質汚染源はほとんど無く、水質的には比較的良好で安定した水質を保っております。しかし、雨水の貯留のみのダムであることから、特に夏場の貯水量低下時には臭気、消毒副生成物の値が上昇する傾向にあるため、塩素注入の調整と活性炭処理を行い、これらの物質の低減に努めています。

④大原配水場・大寺配水場・須賀谷配水池・第二配水池

これらの施設は南房総広域水道企業団から受水を行い、給水を行っております。受水している水道水の安全性に関しては、南房総広域水道企業団で法令に基づき水質検査計画を策定し検査を実施しております。その水質検査計画は南房総広域水道企業団ホームページで公表されており、計画に基づき実施された検査結果は定期的に確認を行って安全な水道水であることを確かめております。

【勝浦市給水区域】

勝浦市給水区域の水源は、前述しているとおり、夷隅川水系からの表流水1箇所、南房総広域水道企業団からの浄水受水2箇所となっています。水質は水源及び浄水場系統で特徴が見受けられますが、おいしい水を供給するため残留塩素のレベルを適正にするよう努めています。

水道における水質問題としては、次のような点が上げられます。

① 佐野浄水場

夷隅川に面した位置にあり河川からの直接取水であるため、降雨等による原水の水質変化が大きいことが特徴です。凝集剤及び塩素剤の適正注入によって対応しています。

原水の水質変化には、大雨による濁度変化、畜産排水流入によるアンモニア態窒素の急激な変化及び濁水時の植物性プランクトンの大量発生によるカビ臭などがあります。

原水の水温が上昇する夏季には、水中の有機物と消毒用の塩素が反応してトリハロメタンが生成され濃度が高くなります。

これらの水質問題の発生時には適正な浄水処理に努めますが、水質基準を超える恐れのある場合には、粉末活性炭の注入吸着処理、硫酸注入によるpH調整、凝集沈澱等を強化します。

水源水質事故発生時には、速やかな連絡体制を確保するとともに、給水に影響がないよう事故水源からの取水停止やエリア変更、浄水場間の給水連絡等の体制を整えます。また、突然の毒物流入に備え小魚等を水槽で飼ってその動きを監視しています。

② 浄水受水

鵜原配水場、上植野配水場は、南房総広域水道企業団(大多喜浄水場)から受水している施設です。

大多喜浄水場の原水は、利根川下流部で揚水され、両総用水共用施設、房総導水路を経て一旦長柄ダムに貯留され、更に南房総導水路により導水されたものです。

この水を大多喜浄水場で、水質基準に適合するように浄水処理した後、受水しています。

受水後は、給水栓末端まで必要とされる塩素を追加して給水しています。

【大多喜町給水区域】

① 面白浄水場

原水は表流水で、養老川上流の大多喜町栗又地先を取水口とし、小沢又分水口を経て、面白取水場で取水しています。流域面積内には水質汚染源がありませんが、原水水質に応じて適切に処理を行っています。消毒副生成物であるトリハロメタンが上昇傾向ですが、基準値内であり、その他の水質は良好で安定した水質を保っています。上流での水質事故発生時には、速やかな連絡体制を確保し、浄水に影響がないような処理を行う体制を整えています。

また、平成30年8月より着工しておりました、浄水場の更新工事が完了し、令和3年9月から新浄水場にて浄水処理を開始しました。粉末活性炭注入設備を新たに設置し、さらに良質な水道水を供給できるようになりました。

② 八声配水場

八声配水場は南房総広域水道企業団からの受水となっています。南房総広域水道企業団の水源である長柄ダムの水は、利根川下流域から揚水された水が房総導水路を経て送水されたもので、有機物が多いなどの特徴があります。南房総広域水道企業団で、水質基準に適合するよう浄水処理を行ったものを受水し、給水栓末端まで必要とされる残留塩素濃度が確保されるよう状況に応じて追加塩素を行ったのち給水しています。水質的には良好で安定した水質を保っておりますが、末端給水の一部において、pH 値が年々上昇傾向になっていきますので、配水管の布設替等により低減に努めています。水質事故発生時には、速やかな連絡体制を確保し、浄水に影響がないような処理を行う体制を整えています。なお、八声配水場での受水の水質検査結果は南房総広域水道企業団から年12回入手し確認します。

③ 大多喜配水場

大多喜配水場は南房総広域水道企業団からの受水となっています。南房総広域水道企業団の水源である長柄ダムの水は、利根川下流域から揚水された水が房総導水路を経て送水されたもので、有機物が多いなどの特徴があります。南房総広域水道企業団で、水質基準に適合するよう浄水処理を行ったものを受水し、給水栓末端まで必要とされる残留塩素濃度が確保されるよう状況に応じて追加塩素を行ったのち給水しています。水質的には良好で安定した水質を保っており、水質事故発生時には速やかな連絡体制を確保し、浄水に影響がないような処理を行う体制を整えています。なお、大多喜配水場での受水の水質検査結果は南房総広域水道企業団から年12回入手し確認します。

④ 横山浄水場

原水は地下水で3箇所取水場があり水質汚染源はありません。地下水特有の鉄、マンガンが多く含まれていますが、浄水処理後、給水栓までの水質は良好で安定しています。水質事故発生時には、速やかな連絡体制を確保し、浄水に影響がないような処理を行う体制を整えています。

⑤ 留意

鉛製給水管の停滞水からの鉛の溶出

鉛製給水管を使用している場合、長時間停滞させると鉛の濃度が高くなる場合がありますので、朝一番の使用時などは、バケツ1杯程度は飲用以外に使用してください。なお、水道局が管理する鉛管についてはできるだけ早く布設替えを行うよう努力していきます。

【御宿町給水区域】

(1) 原水水質状況

御宿ダムは、御宿町西部に位置し、夷隅川水系上落合川の上流にあります。ダム上流の水源流域は全て山林になっています。流域からの一般排水、畜産・農業排水はありませんが、渇水時には、水位の低下、水温の上昇等により植物プランクトンが繁殖しやすい状況となり、pH値の上昇やカビ臭の発生が懸念されます。

(2) 供給水水質状況

原水水質状況を踏まえた適切な浄水処理の実施により、法令に定められた水質基準を満たし、安心・安全な水道水を供給しています

(3) 水道水質管理上の留意点

水質管理上留意すべき項目及び対策を次のとおり示します。

① クリプトスポリジウム及びジアルジア

耐塩素性病原微生物です。畜産排水にクリプトスポリジウムやジアルジアが含まれると水源が汚染されますが、当水道では、過去において発見されたことはありません。

凝集沈殿及びろ過の適正処理による浄水の濁度管理によりクリプトスポリジウム及びジアルジアの混入を防止しています。

② トリハロメタン

原水中に含まれる有機物と消毒用の塩素の反応により生成され、時間の経過と共に増加します。

凝集沈殿後の塩素注入、適切な追加塩素による濃度管理により生成を抑制しています。

③ カビ臭

ダムにおける植物プランクトンの繁殖などが原因で発生することがあります。水道水に含まれると飲用時に不快感を伴うことがあります。

臭気の発生時及びそのおそれがある時期(夏季、秋季)には、必要により水源の状況を調査すると共に臨時の水質検査(臭気関連項目)を行い、状況を把握し、粉末活性炭の投入を実施します。

④ 鉛製給水管の留意点

鉛製給水管を使用している場合、長時間停滞すると鉛の濃度が高くなる場合がありますので、朝一番の使用時などは、バケツ1杯程度は飲用以外にご使用ください。

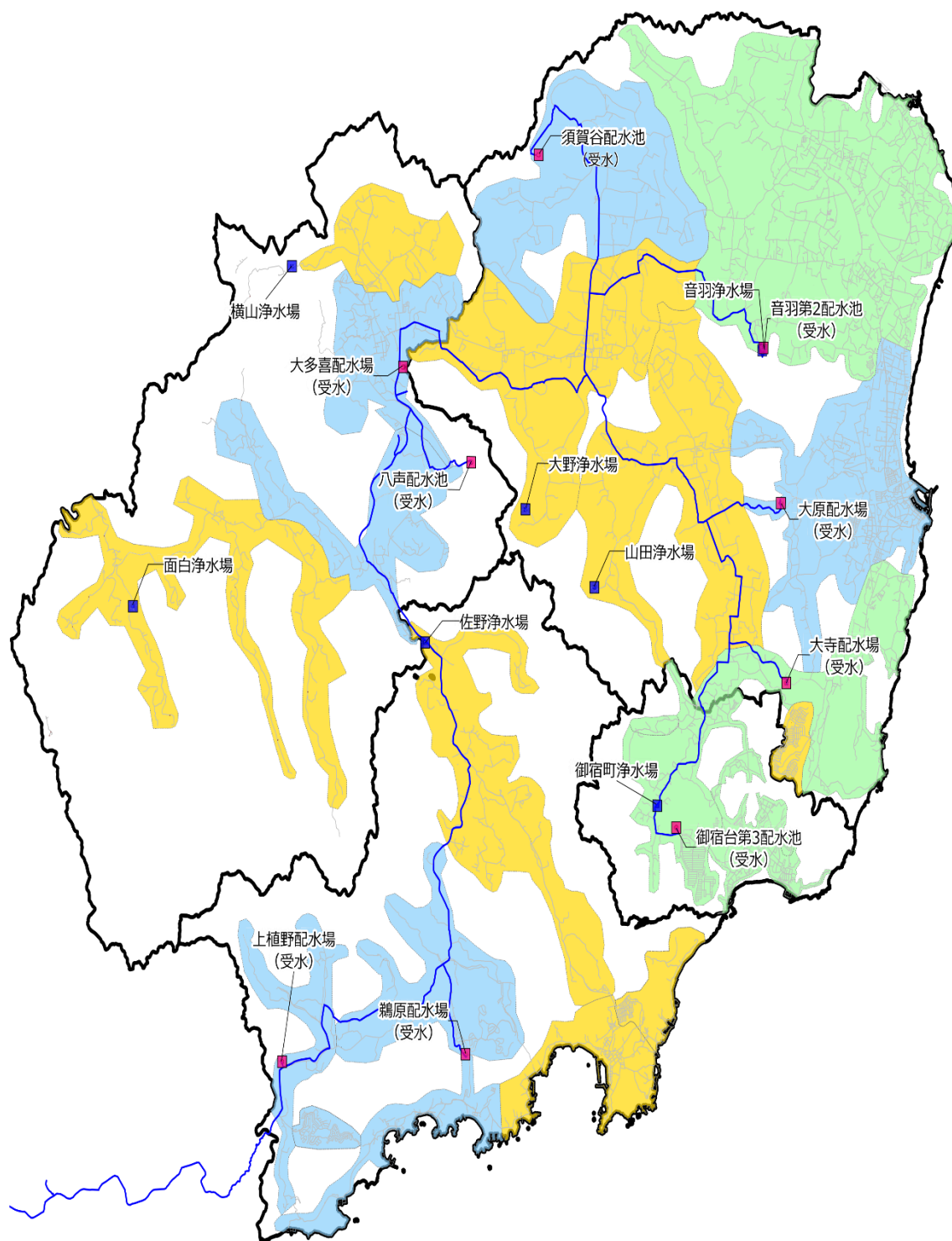
なお、町管理の鉛管については、順次布設替えを行っています。

4. 水質検査地点

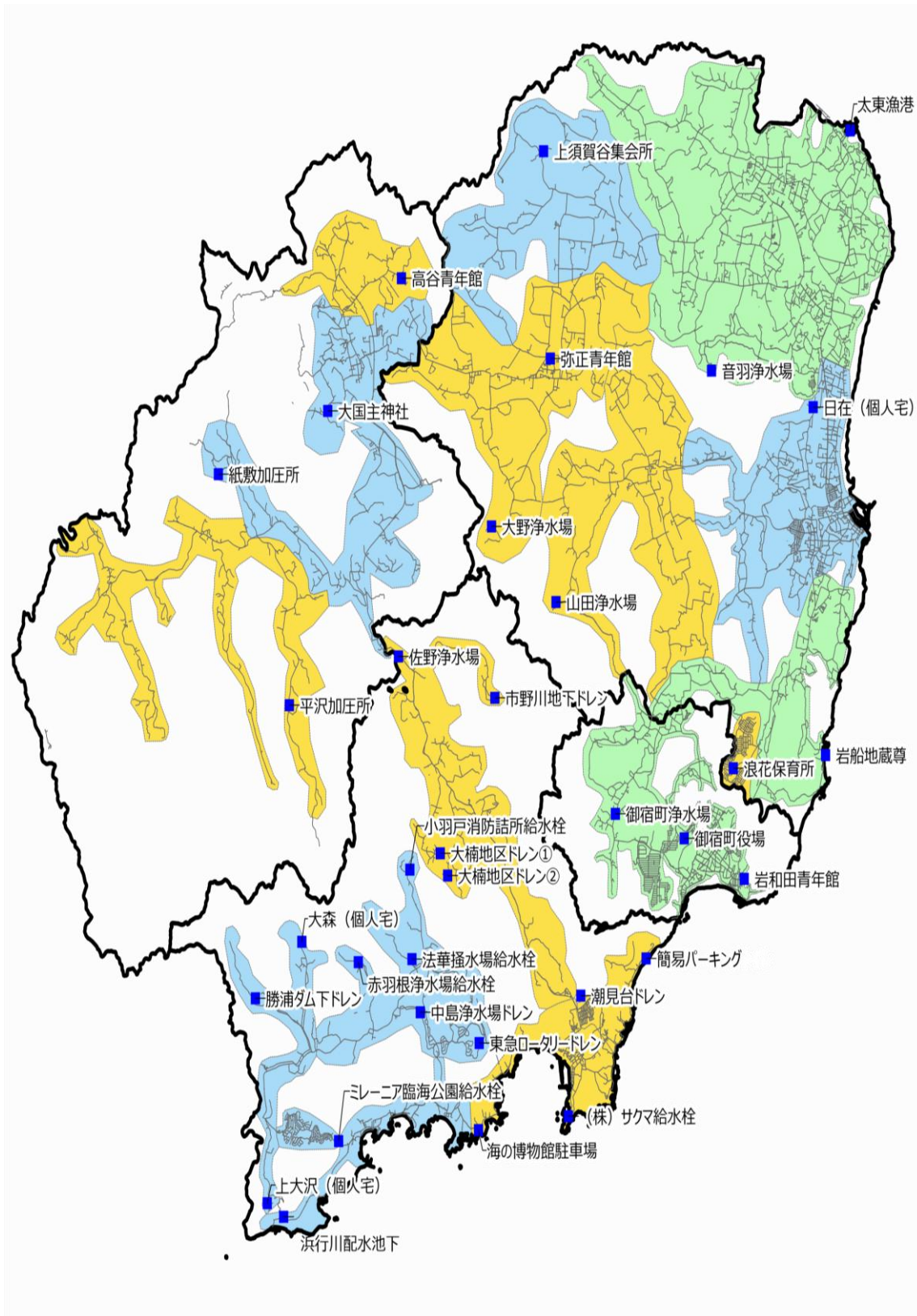
下記のとおり、法定水質検査の採水を行います。水質検査は基本的には、給水栓で行うことになっていますが、原水、浄水場での検査も実施します。

区 域	番 号	系 統		採 水 場 所
いすみ 給水区域	①	東ダム	原水	山田浄水場着水井
	②	大野川水系	原水	大野浄水場着水井
	③	岬ダム	原水	音羽浄水場着水井
	④	山田浄水場系	浄水	いすみ市大原台 浪花保育所
	⑤	大野浄水場系	浄水	いすみ市弥正 弥正青年館
	⑥	音羽浄水場系	浄水	いすみ市岬町中原 太東漁港
	⑦	大原配水場系	浄水	いすみ市日在 個人宅
	⑧	大寺配水場系	浄水	いすみ市岩船 岩船地蔵尊
	⑨	須賀谷配水池系	浄水	いすみ市須賀谷 須賀谷集会所
勝浦 給水区域	⑩	夷隅川水系夷隅川	原水	佐野浄水場着水井
	⑪	佐野浄水場	浄水	勝浦市部原 簡易パーキング
	⑫	鶴原配水場	浄水	勝浦市浜行川配水池下
	⑬	上植野配水場	浄水	勝浦市大森 個人宅給水栓
大多喜 給水区域	⑭	養老川水系	原水	面白浄水場着水井
	⑮	深井戸	原水	横山浄水場着水井
	⑯	面白浄水場系	浄水	大多喜町平沢 平沢加圧所
	⑰	横山浄水場系	浄水	大多喜町高谷 高谷青年館
	⑱	大多喜配水場	浄水	大多喜町西部田 大国主神社
	⑲	八声配水場	浄水	大多喜町紙敷 紙敷加圧所
御宿 給水区域	⑳	御宿ダム	原水	御宿浄水場着水井
	㉑	第1・第3配水池系	浄水	御宿町岩和田 岩和田青年館
	㉒	第2配水池系 (北側)	浄水	御宿町上布施 立山区民館
	㉓	第2配水池系 (東側)	浄水	御宿町役場

夷隅郡市全体の施設位置は、下記のとおりになります。



夷隅郡市全体の採水地点は、下記のとおりになります。



5. 検査項目及び頻度

(1) 定期検査項目

① 水質基準項目(52項目)

基準値以下で供給することが法令で義務づけられている項目で、人の健康の保護及び生活上障害が生ずるおそれの有無の観点から52項目が設定されています。末端付近の給水栓の他、原水、浄水場浄水についても検査を行います。各給水区域の年間最大値及び検査項目と回数は別表1～表23のとおりです。

② 水質管理目標設定項目

将来にわたり水道水の安全性の確保に万全を期するうえで水質管理上留意すべきものとして設定されており、水質基準に準じて検査を実施するものとされています。各給水区域の検査の項目と回数は別表24～表27のとおりです。

③ その他項目

水源の状況把握や浄水処理を適切に管理するうえで必要と考えられる項目について独自に設定しているものです。各給水区域の検査の項目と回数は別表28～表30のとおりです。

④ 農薬類

農薬類については、地域性などを勘案し検査します。検査の項目と回数は別表31～表32のとおりです。

⑤ 放射性物質

放射性物質「放射性セシウム(Cs-134), (Cs-137)」については、これまでの検査結果において、不検出が続いていることから、3ヶ月に1回実施します。

(2) 毎日検査項目(3項目)

「色, 濁り, 消毒の残留効果」

給水栓(蛇口)において毎日1回以上検査することが水道法で規定されている毎日検査項目を実施します。採水地点の選定は、給水末端付近及び消毒効果が減少する地区の給水栓とします。検査は、水道局職員の巡回検査と一般受給者宅の給水栓で委託により実施します。内容は別表33～表37になります。

6. 水質検査方法

- (1) 「毎日検査項目」以外の水質検査は、検査機関に委託します。
委託検査機関は、検査実施技術の信頼性から ISO 規格/IEC17025、水道 GLP を取得している機関であり、国土交通大臣及び環境大臣の登録を受けた検査機関(20 条登録機関)に委託します。また、検査機関については、設計書・仕様書に基づく入札で決定します。
- (2) 水質基準項目及び水質管理目標設定項目の検査方法は、国が定めた検査方法(「水質基準に関する省令の規定に基づき厚生労働省が定めた方法」)により行い、その他の項目は、上水試験方法(日本水道協会)により行います。
- (3) 委託検査項目の資料の採取(大多喜町は除く)、運搬、検査は、委託検査機関が行います。

7. 臨時の水質検査

以下の場合、適切な対応を講じ原因究明や運転管理に必要な項目について、臨時の水質検査を行います。

- (1) 定期検査により水質異常が判明した場合
- (2) 水源水質に異常があった場合。
- (3) 給水区域及びその周辺等に水系感染症が発生した場合。
- (4) 浄水処理工程に異常が発見された場合
- (5) 配水管の大規模な工事等により水道施設が著しく汚染されたおそれがある。
- (6) その他、必要があると認められる場合

臨時の水質検査を実施する項目は、水質基準項目を中心に状況に応じて決定します。なお、委託業者は水質基準項目の委託検査機関とします。

8. 水質検査結果の評価及び水質検査計画の見直し

給水栓(蛇口)の検査結果が水道法に規定された水道水質基準を満たすことを確認します。また、水質検査結果を評価し、厚生労働省の水質基準等の改正を踏まえ、翌年度の水質検査計画の検査項目や検査回数に反映します。

9. 水質検査の信頼性及び精度の確保

委託した検査の実施状況の確認については、標準作業手順書・環境省外部精度管理結果書等の書類を精査し、必要があれば検査機関への立入検査及び試料のクロスチェック等、検査機関における水質検査の業務の確認に関する調査(日常確認調査)を実施し、技術能力の把握に努めます。

なお、委託検査機関には、水質基準値の1/10の定量下限値の精度を求めます。

10. 関係者との連携

水道水質事故が発生した場合は、千葉県総合企画部水政課及び夷隅健康福祉センターと連携して原因を究明し、適切な対策を講じます。また、県から上流域の水質情報が提供されます。利根川水系南房総導水路水源系については、南房総広域水道企業団の行う受水池における流入地点の水質検査結果が、報告されます。

11. 水道水質検査計画及び検査結果の公表

この水質検査計画及び給水栓水水質検査の結果については、夷隅郡市広域市町村圏事務組合のホームページに掲載して公開します。

この計画について、御意見がありましたらご連絡をお願いいたします。

表1 令和3年度～令和7年度 原水水質検査結果(年間最大値) (山田浄水場)						
No.	水質基準項目	令和3年度	令和4年度	令和5年度	令和6年度	令和7年度
1	一般細菌	330	950	320	320	230
2	大腸菌	陽性(+)	陽性(+)	陽性(+)	陽性(+)	陽性(+)
3	カドミウム及びその化合物	0.0003 未満	0.0003 未満	0.0003 未満	0.0003 未満	0.0003 未満
4	水銀及びその化合物	0.00005 未満	0.00005 未満	0.00005 未満	0.00005 未満	0.00005 未満
5	セレン及びその化合物	0.001 未満	0.001 未満	0.001 未満	0.001 未満	0.001 未満
6	鉛及びその化合物	0.001 未満	0.001 未満	0.001 未満	0.001 未満	0.001 未満
7	ヒ素及びその化合物	0.001 未満	0.001 未満	0.001 未満	0.001 未満	0.001 未満
8	六価クロム化合物	0.002 未満	0.002 未満	0.002 未満	0.002 未満	0.002 未満
9	亜硝酸態窒素	0.006	0.004 未満	0.01	0.01	0.004 未満
10	シアン化イオン及び塩化シアン	0.001 未満	0.001 未満	0.001 未満	0.001 未満	0.001 未満
11	硝酸態窒素及び亜硝酸態窒素	0.18	0.43	0.05	0.05	0.02 未満
12	フッ素及びその化合物	0.08 未満	0.08 未満	0.08 未満	0.08 未満	0.08 未満
13	ホウ素及びその化合物	0.02 未満	0.02 未満	0.02 未満	0.02 未満	0.02 未満
14	四塩化炭素	0.0002 未満	0.0002 未満	0.0002 未満	0.0002 未満	0.0002 未満
15	1,4-ジオキサン	0.005 未満	0.005 未満	0.005 未満	0.005 未満	0.005 未満
16	シス-1,2-ジクロロエチレン及びトランス-1,2-ジクロロエチレン	0.001 未満	0.001 未満	0.001 未満	0.001 未満	0.001 未満
17	ジクロロメタン	0.001 未満	0.001 未満	0.001 未満	0.001 未満	0.001 未満
18	テトラクロロエチレン	0.0005 未満	0.0005 未満	0.0005 未満	0.0005 未満	0.0005 未満
19	トリクロロエチレン	0.001 未満	0.001 未満	0.001 未満	0.001 未満	0.001 未満
20	ベンゼン	0.001 未満	0.001 未満	0.001 未満	0.001 未満	0.001 未満
21	塩素酸					
22	クロロ酢酸					
23	クロロホルム					
24	ジクロロ酢酸					
25	ジブロモクロロメタン					
26	臭素酸					
27	総トリハロメタン					
28	トリクロロ酢酸					
29	ブロモジクロロメタン					
30	ブロモホルム					
31	ホルムアルデヒド					
32	亜鉛及びその化合物	0.005 未満	0.007	0.007	0.007	0.005 未満
33	アルミニウム及びその化合物	0.85	2.4	0.71	0.56	0.06
34	鉄及びその化合物	0.92	3.1	1.5	1.5	0.23
35	銅及びその化合物	0.01 未満	0.01 未満	0.01 未満	0.01 未満	0.01 未満
36	ナトリウム及びその化合物	6.5	5.4	5.8	6.1	6.6
37	マンガン及びその化合物	0.057	0.087	0.18	0.24	0.12
38	塩化物イオン	10.1	7.8	8.4	8.3	8.7
39	カルシウム、マグネシウム(硬度)	35.4	28.5	36.9	40.3	39.0
40	蒸発残留物	115	192	120	116	104
41	陰イオン界面活性剤	0.02 未満	0.02 未満	0.02 未満	0.02 未満	0.02 未満
42	ジェオスミン	0.000002	0.000001	0.000001	0.000005	0.000008
43	2-メチルイソボルネオール	0.000001	0.000001 未満	0.000001 未満	0.000001	0.000005
44	非イオン界面活性剤	0.002 未満	0.002 未満	0.002 未満	0.002 未満	0.002 未満
45	フェノール類	0.0005 未満	0.0005 未満	0.0005 未満	0.0005 未満	0.0005 未満
46	有機物(全有機炭素(TOC)の量)	4.6	6.2	4.4	4.2	4.4
47	pH値	7	6.8	6.9	6.9	7.0
48	味	-	-	-	-	-
49	臭気	かび臭	藻臭	藻臭	藻臭	藻臭
50	色度	28	47	26	23	12
51	濁度	6.4	100	19	17	3.9

表2 令和3年度～令和7年度 原水水質検査結果(年間最大値) (音羽浄水場)						
No.	水質基準項目	令和3年度	令和4年度	令和5年度	令和6年度	令和7年度
1	一般細菌	260	650	260	900	1300
2	大腸菌	陽性(+)	陽性(+)	陽性(+)	陽性(+)	陽性(+)
3	カドミウム及びその化合物	0.0003 未満	0.0003 未満	0.0003 未満	0.0003 未満	0.0003 未満
4	水銀及びその化合物	0.00005 未満	0.00005 未満	0.00005 未満	0.00005 未満	0.00005 未満
5	セレン及びその化合物	0.001 未満	0.001 未満	0.001 未満	0.001 未満	0.001 未満
6	鉛及びその化合物	0.001 未満	0.001 未満	0.001 未満	0.001 未満	0.001 未満
7	ヒ素及びその化合物	0.001	0.001 未満	0.001	0.001 未満	0.001 未満
8	六価クロム化合物	0.002 未満	0.002 未満	0.002 未満	0.002 未満	0.002 未満
9	亜硝酸態窒素	0.004	0.005	0.004 未満	0.004 未満	0.004 未満
10	シアン化イオン及び塩化シアン	0.001 未満	0.001 未満	0.001 未満	0.001 未満	0.001 未満
11	硝酸態窒素及び亜硝酸態窒素	0.02 未満	0.18	0.05	0.02 未満	0.03
12	フッ素及びその化合物	0.08 未満	0.08 未満	0.08 未満	0.08 未満	0.08 未満
13	ホウ素及びその化合物	0.02 未満	0.02 未満	0.02 未満	0.02 未満	0.02 未満
14	四塩化炭素	0.0002 未満	0.0002 未満	0.0002 未満	0.0002 未満	0.0002 未満
15	1,4-ジオキサン	0.005 未満	0.005 未満	0.005 未満	0.005 未満	0.005 未満
16	シス-1,2-ジクロロエチレン及びトランス-1,2-ジクロロエチレン	0.001 未満	0.001 未満	0.001 未満	0.001 未満	0.001 未満
17	ジクロロメタン	0.001 未満	0.001 未満	0.001 未満	0.001 未満	0.001 未満
18	テトラクロロエチレン	0.0005 未満	0.0005 未満	0.0005 未満	0.0005 未満	0.0005 未満
19	トリクロロエチレン	0.001 未満	0.001 未満	0.001 未満	0.001 未満	0.001 未満
20	ベンゼン	0.001 未満	0.001 未満	0.001 未満	0.001 未満	0.001 未満
21	塩素酸					
22	クロロ酢酸					
23	クロロホルム					
24	ジクロロ酢酸					
25	ジブロモクロロメタン					
26	臭素酸					
27	総トリハロメタン					
28	トリクロロ酢酸					
29	ブロモジクロロメタン					
30	ブロモホルム					
31	ホルムアルデヒド					
32	亜鉛及びその化合物	0.005 未満	0.005 未満	0.005 未満	0.005 未満	0.005 未満
33	アルミニウム及びその化合物	1.4	0.73	0.22	0.08	0.03
34	鉄及びその化合物	1.4	0.63	0.29	0.14	0.05
35	銅及びその化合物	0.01 未満	0.01 未満	0.01 未満	0.01 未満	0.01 未満
36	ナトリウム及びその化合物	7.8	7.5	7.1	7.4	7.6
37	マンガン及びその化合物	0.21	0.1	0.061	0.028	0.005
38	塩化物イオン	12.7	10.8	10	11.1	10.8
39	カルシウム、マグネシウム(硬度)	51.9	46.4	48	53.1	53.9
40	蒸発残留物	139	125	116	110	109
41	陰イオン界面活性剤	0.02 未満	0.02 未満	0.02 未満	0.02 未満	0.02 未満
42	ジェオスミン	0.000001	0.000001	0.000003	0.000002	0.000001
43	2-メチルイソボルネオール	0.000001	0.000001	0.000007	0.000004	0.000002
44	非イオン界面活性剤	0.002 未満	0.002 未満	0.002 未満	0.002 未満	0.002 未満
45	フェノール類	0.0005 未満	0.0005 未満	0.0005 未満	0.0005 未満	0.0005 未満
46	有機物(全有機炭素(TOC)の量)	4.3	4.7	4.0	3.6	3.3
47	pH値	7	7	7	7.6	7.7
48	味	-	-	-	-	-
49	臭気	蒸臭	蒸臭	蒸臭	蒸臭	蒸臭
50	色度	25	15	9	6	4
51	濁度	13	16	5.5	3.2	0.9

表3 令和3年度～令和7年度 原水水質検査結果(年間最大値) (大野浄水場)						
No.	水質基準項目	令和3年度	令和4年度	令和5年度	令和6年度	令和7年度
1	一般細菌	290	940	450	690	250
2	大腸菌	陽性(+)	陽性(+)	陽性(+)	陽性(+)	陽性(+)
3	カドミウム及びその化合物	0.0003 未満	0.0003 未満	0.0003 未満	0.0003 未満	0.0003 未満
4	水銀及びその化合物	0.00005 未満	0.00005 未満	0.00005 未満	0.00005 未満	0.00005 未満
5	セレン及びその化合物	0.001 未満	0.001 未満	0.001 未満	0.001 未満	0.001 未満
6	鉛及びその化合物	0.001 未満	0.001 未満	0.001 未満	0.001 未満	0.001 未満
7	ヒ素及びその化合物	0.001	0.001 未満	0.001	0.001	0.001 未満
8	六価クロム化合物	0.002 未満	0.002 未満	0.002 未満	0.002 未満	0.002 未満
9	亜硝酸態窒素	0.008	0.005	0.011	0.017	0.004 未満
10	シアン化イオン及び塩化シアン	0.001 未満	0.001 未満	0.001 未満	0.001 未満	0.001 未満
11	硝酸態窒素及び亜硝酸態窒素	0.18	0.33	0.3	0.37	0.39
12	フッ素及びその化合物	0.08	0.08 未満	0.08 未満	0.08	0.08 未満
13	ホウ素及びその化合物	0.02	0.02 未満	0.02	0.02	0.03
14	四塩化炭素	0.0002 未満	0.0002 未満	0.0002 未満	0.0002 未満	0.0002 未満
15	1,4-ジオキサン	0.005 未満	0.005 未満	0.005 未満	0.005 未満	0.005 未満
16	シス-1,2-ジクロロエチレン及びトランス-1,2-ジクロロエチレン	0.001 未満	0.001 未満	0.001 未満	0.001 未満	0.001 未満
17	ジクロロメタン	0.001 未満	0.001 未満	0.001 未満	0.001 未満	0.001 未満
18	テトラクロロエチレン	0.0005 未満	0.0005 未満	0.0005 未満	0.0005 未満	0.0005 未満
19	トリクロロエチレン	0.001 未満	0.001 未満	0.001 未満	0.001 未満	0.001 未満
20	ベンゼン	0.001 未満	0.001 未満	0.001 未満	0.001 未満	0.001 未満
21	塩素酸					
22	クロロ酢酸					
23	クロロホルム					
24	ジクロロ酢酸					
25	ジブromクロロメタン					
26	臭素酸					
27	総トリハロメタン					
28	トリクロロ酢酸					
29	ブromジクロロメタン					
30	ブromホルム					
31	ホルムアルデヒド					
32	亜鉛及びその化合物	0.005 未満	0.005 未満	0.005 未満	0.005 未満	0.005 未満
33	アルミニウム及びその化合物	0.13	0.48	0.39	0.16	0.03
34	鉄及びその化合物	0.33	0.63	0.59	0.31	0.20
35	銅及びその化合物	0.01 未満	0.01 未満	0.01 未満	0.01 未満	0.01 未満
36	ナトリウム及びその化合物	10.3	7.6	9.4	12.1	11.7
37	マンガン及びその化合物	0.036	0.022	0.04	0.045	0.008
38	塩化物イオン	11.1	8.1	8.2	8.5	8.2
39	カルシウム、マグネシウム(硬度)	74.7	53.5	71.1	70.3	81.3
40	蒸発残留物	155	132	148	154	165
41	陰イオン界面活性剤	0.02 未満	0.02 未満	0.02 未満	0.02 未満	0.02 未満
42	ジェオスミン	0.000007	0.000001	0.000004	0.000013	0.000001
43	2-メチルイソボルネオール	0.000001 未満	0.000002	0.000001 未満	0.000001	0.000001 未満
44	非イオン界面活性剤	0.002 未満	0.002 未満	0.002 未満	0.002 未満	0.002 未満
45	フェノール類	0.0005 未満	0.0005 未満	0.0005 未満	0.0005 未満	0.0005 未満
46	有機物(全有機炭素(TOC)の量)	3.3	4.9	3.6	3.9	3.3
47	pH値	7.6	7.6	7.5	7.5	7.6
48	味	-	-	-	-	-
49	臭気	かび臭	蒸臭	蒸臭	蒸臭	蒸臭
50	色度	13	17	15	17	11
51	濁度	2.3	8.4	4.1	3	1.1

表4 令和3年度～令和7年度 給水栓水水質検査結果(年間最大値) (日在 大原配水池系)							
No.	水質基準項目	水質基準値	令和3年度	令和4年度	令和5年度	令和6年度	令和7年度
1	一般細菌	100以下	0	0	0	0	0
2	大腸菌	検出されないこと	陰性(-)	陰性(-)	陰性(-)	陰性(-)	陰性(-)
3	カドミウム及びその化合物	0.01以下	0.0003 未満	0.0003 未満	0.0003 未満	0.0003 未満	0.0003 未満
4	水銀及びその化合物	0.0005以下	0.00005 未満	0.00005 未満	0.00005 未満	0.00005 未満	0.00005 未満
5	セレン及びその化合物	0.01以下	0.001 未満	0.001 未満	0.001 未満	0.001 未満	0.001 未満
6	鉛及びその化合物	0.01以下	0.001 未満	0.001 未満	0.001 未満	0.001 未満	0.001 未満
7	ヒ素及びその化合物	0.01以下	0.001 未満	0.001 未満	0.001 未満	0.001 未満	0.001 未満
8	六価クロム化合物	0.02以下	0.002 未満	0.002 未満	0.002 未満	0.002 未満	0.002 未満
9	亜硝酸態窒素	0.04以下	0.004 未満	0.004 未満	0.004 未満	0.004 未満	0.004 未満
10	シアン化イオン及び塩化シアン	0.01以下	0.001 未満	0.001 未満	0.001 未満	0.001 未満	0.001 未満
11	硝酸態窒素及び亜硝酸態窒素	10以下	3.63	3.73	3.49	3.15	3.03
12	フッ素及びその化合物	0.8以下	0.1	0.09	0.09	0.1	0.09
13	ホウ素及びその化合物	1.0以下	0.02	0.03	0.03	0.04	0.04
14	四塩化炭素	0.002以下	0.0002 未満	0.0002 未満	0.0002 未満	0.0002 未満	0.0002 未満
15	1,4-ジオキサン	0.05以下	0.005 未満	0.005 未満	0.005 未満	0.005 未満	0.005 未満
16	シス-1,2-ジクロロエチレン及びトランス-1,2-ジクロロエチレン	0.04以下	0.001 未満	0.001 未満	0.001 未満	0.001 未満	0.001 未満
17	ジクロロメタン	0.02以下	0.001 未満	0.001 未満	0.001 未満	0.001 未満	0.001 未満
18	テトラクロロエチレン	0.01以下	0.0005 未満	0.0005 未満	0.0005 未満	0.0005 未満	0.0005 未満
19	トリクロロエチレン	0.01以下	0.001 未満	0.001 未満	0.001 未満	0.001 未満	0.001 未満
20	ベンゼン	0.01以下	0.001 未満	0.001 未満	0.001 未満	0.001 未満	0.001 未満
21	塩素酸	0.6以下	0.15	0.13	0.07	0.08	0.11
22	クロロ酢酸	0.02以下	0.002 未満	0.002 未満	0.002 未満	0.002 未満	0.002 未満
23	クロロホルム	0.06以下	0.01	0.001	0.001	0.001 未満	0.001
24	ジクロロ酢酸	0.04以下	0.002 未満	0.002 未満	0.002 未満	0.003	0.002 未満
25	ジブromokロロメタン	0.1以下	0.01	0.01	0.01	0.011	0.011
26	臭素酸	0.01以下	0.001 未満	0.001 未満	0.001 未満	0.001	0.002
27	総トリハロメタン	0.1以下	0.22	0.022	0.022	0.022	0.024
28	トリクロロ酢酸	0.03以下	0.002 未満	0.002 未満	0.002 未満	0.002 未満	0.002 未満
29	ブロモジクロロメタン	0.03以下	0.004	0.004	0.004	0.004	0.005
30	ブロモホルム	0.09以下	0.009	0.008	0.008	0.009	0.009
31	ホルムアルデヒド	0.08以下	0.004	0.003	0.002	0.002	0.002
32	亜鉛及びその化合物	1.0以下	0.005 未満	0.005 未満	0.005 未満	0.005 未満	0.005 未満
33	アルミニウム及びその化合物	0.2以下	0.03	0.03	0.03	0.03	0.03
34	鉄及びその化合物	0.3以下	0.03 未満	0.03 未満	0.03 未満	0.03 未満	0.03 未満
35	銅及びその化合物	1.0以下	0.01 未満	0.01 未満	0.01 未満	0.01 未満	0.01 未満
36	ナトリウム及びその化合物	200以下	24.8	27.5	26.3	33.2	30.1
37	マンガン及びその化合物	0.05以下	0.005 未満	0.005 未満	0.005 未満	0.005 未満	0.005 未満
38	塩化物イオン	200以下	27.6	45.4	51	49.2	56.6
39	カルシウム、マグネシウム(硬度)	300以下	106	102	103	101	107
40	蒸発残留物	500以下	255	235	253	261	263
41	陰イオン界面活性剤	0.2以下	0.02 未満	0.02 未満	0.02 未満	0.02 未満	0.02 未満
42	ジェオスミン	0.00001以下	0.000001未満	0.000001未満	0.000001未満	0.000001未満	0.000001未満
43	2-メチルイソボルネオール	0.00001以下	0.000001未満	0.000001未満	0.000001未満	0.000001未満	0.000001未満
44	非イオン界面活性剤	0.02以下	0.002 未満	0.002 未満	0.002 未満	0.002 未満	0.002 未満
45	フェノール類	0.005以下	0.0005 未満	0.0005 未満	0.0005 未満	0.0005 未満	0.0005 未満
46	有機物(全有機炭素(TOC)の量)	3以下	0.8	0.8	0.8	1.3	0.9
47	pH値	5.8～8.6	7.8	7.7	7.7	7.7	7.7
48	味	異常でないこと	異常なし	異常なし	異常なし	異常なし	異常なし
49	臭気	異常でないこと	異常なし	異常なし	異常なし	異常なし	異常なし
50	色度	5以下	1 未満	1 未満	1 未満	1 未満	1 未満
51	濁度	2以下	0.1 未満	0.1 未満	0.1 未満	0.1 未満	0.1 未満
※注1 亜硝酸態窒素は、平成26年度より水質管理設定項目から水質基準項目に追加変更されました。							

表5 令和3年度～令和7年度 給水栓水水質検査結果(年間最大値) (浪花保育所 山田浄水場系)							
No.	水質基準項目	水質基準値	令和3年度	令和4年度	令和5年度	令和6年度	令和7年度
1	一般細菌	100以下	0	0	0	0	0
2	大腸菌	検出されないこと	陰性(-)	陰性(-)	陰性(-)	陰性(-)	陰性(-)
3	カドミウム及びその化合物	0.01以下	0.0003 未満	0.0003 未満	0.0003 未満	0.0003 未満	0.0003 未満
4	水銀及びその化合物	0.0005以下	0.00005 未満	0.00005 未満	0.00005 未満	0.00005 未満	0.00005 未満
5	セレン及びその化合物	0.01以下	0.001 未満	0.001 未満	0.001 未満	0.001 未満	0.001 未満
6	鉛及びその化合物	0.01以下	0.001 未満	0.001 未満	0.001 未満	0.001 未満	0.001 未満
7	ヒ素及びその化合物	0.01以下	0.001 未満	0.001 未満	0.001 未満	0.001 未満	0.001 未満
8	六価クロム化合物	0.02以下	0.002 未満	0.002 未満	0.002 未満	0.002 未満	0.002 未満
9	亜硝酸態窒素	0.04以下	0.004 未満	0.004 未満	0.004 未満	0.004 未満	0.004 未満
10	シアン化イオン及び塩化シアン	0.01以下	0.001 未満	0.001 未満	0.001 未満	0.001 未満	0.001 未満
11	硝酸態窒素及び亜硝酸態窒素	10以下	0.45	0.43	0.37	0.31	0.39
12	フッ素及びその化合物	0.8以下	0.08 未満	0.08 未満	0.08 未満	0.08 未満	0.08 未満
13	ホウ素及びその化合物	1.0以下	0.02 未満	0.02 未満	0.02 未満	0.02 未満	0.02 未満
14	四塩化炭素	0.002以下	0.0002 未満	0.0002 未満	0.0002 未満	0.0002 未満	0.0002 未満
15	1,4-ジオキサソ	0.05以下	0.005 未満	0.005 未満	0.005 未満	0.005 未満	0.005 未満
16	シス-1,2-ジクロロエチレン及びトランス-1,2-ジクロロエチレン	0.04以下	0.001 未満	0.001 未満	0.001 未満	0.001 未満	0.001 未満
17	ジクロロメタン	0.02以下	0.001 未満	0.001 未満	0.001 未満	0.001 未満	0.001 未満
18	テトラクロロエチレン	0.01以下	0.0005 未満	0.0005 未満	0.0005 未満	0.0005 未満	0.0005 未満
19	トリクロロエチレン	0.01以下	0.001 未満	0.001 未満	0.001 未満	0.001 未満	0.001 未満
20	ベンゼン	0.01以下	0.001 未満	0.001 未満	0.001 未満	0.001 未満	0.001 未満
21	塩素酸	0.6以下	0.08	0.09	0.18	0.14	0.33
22	クロロ酢酸	0.02以下	0.002 未満	0.002 未満	0.002 未満	0.002 未満	0.002 未満
23	クロロホルム	0.06以下	0.014	0.018	0.029	0.028	0.028
24	ジクロロ酢酸	0.04以下	0.011	0.016	0.018	0.018	0.012
25	ジブロモクロロメタン	0.1以下	0.003	0.002	0.002	0.003	0.003
26	臭素酸	0.01以下	0.001 未満	0.001 未満	0.001 未満	0.001 未満	0.001 未満
27	総トリハロメタン	0.1以下	0.026	0.028	0.043	0.042	0.044
28	トリクロロ酢酸	0.03以下	0.012	0.015	0.024	0.023	0.017
29	ブロモジクロロメタン	0.03以下	0.009	0.008	0.012	0.012	0.013
30	ブロモホルム	0.09以下	0.001 未満	0.001 未満	0.001 未満	0.001 未満	0.001 未満
31	ホルムアルデヒド	0.08以下	0.002 未満	0.002	0.002 未満	0.002 未満	0.002
32	亜鉛及びその化合物	1.0以下	0.005 未満	0.005 未満	0.005 未満	0.005 未満	0.005 未満
33	アルミニウム及びその化合物	0.2以下	0.02 未満	0.02 未満	0.02 未満	0.02 未満	0.02 未満
34	鉄及びその化合物	0.3以下	0.03 未満	0.03 未満	0.03	0.03 未満	0.03 未満
35	銅及びその化合物	1.0以下	0.01 未満	0.01 未満	0.01 未満	0.01 未満	0.01 未満
36	ナトリウム及びその化合物	200以下	8.8	8.1	7.6	8.1	9.1
37	マンガン及びその化合物	0.05以下	0.005 未満	0.005 未満	0.005 未満	0.005 未満	0.005 未満
38	塩化物イオン	200以下	18.1	16.6	16	16	17.3
39	カルシウム、マグネシウム(硬度)	300以下	45.7	38.4	42.5	41.1	45.5
40	蒸発残留物	500以下	110	118	107	103	106
41	陰イオン界面活性剤	0.2以下	0.02 未満	0.02 未満	0.02 未満	0.02 未満	0.02 未満
42	ジェオスミン	0.00001以下	0.000001未満	0.000004	0.0000002	0.000003	0.000002
43	2-メチルイソボルネオール	0.00001以下	0.000001未満	0.000001	0.000001未満	0.000002	0.000001
44	非イオン界面活性剤	0.02以下	0.002 未満	0.002 未満	0.002 未満	0.002 未満	0.002 未満
45	フェノール類	0.005以下	0.0005 未満	0.0005 未満	0.0005 未満	0.0005 未満	0.0005 未満
46	有機物(全有機炭素(TOC)の量)	3以下	1.8	1.6	1.7	1.3	1.6
47	pH値	5.8～8.6	7.2	7.1	7.3	7.3	7.3
48	味	異常でないこと	異常なし	異常なし	異常なし	異常なし	異常なし
49	臭気	異常でないこと	異常なし	異常なし	異常なし	異常なし	異常なし
50	色度	5以下	1 未満	1 未満	1 未満	1 未満	1 未満
51	濁度	2以下	0.1 未満	0.1 未満	0.1 未満	0.1 未満	0.1 未満
	※注1 亜硝酸態窒素は、平成26年度より水質管理設定項目から水質基準項目に追加変更されました。						

表6 令和3年度～令和7年度 給水栓水水質検査結果(年間最大値) (岩船地蔵尊 大寺配水池系)

No.	水質基準項目	水質基準値	令和3年度	令和4年度	令和5年度	令和6年度	令和7年度
1	一般細菌	100以下			0	0	0
2	大腸菌	検出されないこと			陰性(－)	陰性(－)	陰性(－)
3	カドミウム及びその化合物	0.01以下			0.0003 未満	0.0003 未満	0.0003 未満
4	水銀及びその化合物	0.0005以下			0.00005 未満	0.00005 未満	0.00005 未満
5	セレン及びその化合物	0.01以下			0.001 未満	0.001 未満	0.001 未満
6	鉛及びその化合物	0.01以下			0.001 未満	0.001 未満	0.001 未満
7	ヒ素及びその化合物	0.01以下			0.001 未満	0.001 未満	0.001 未満
8	六価クロム化合物	0.02以下			0.002 未満	0.002 未満	0.002 未満
9	亜硝酸態窒素	0.04以下			0.004 未満	0.004 未満	0.004 未満
10	シアン化イオン及び塩化シアン	0.01以下			0.001 未満	0.001 未満	0.001 未満
11	硝酸態窒素及び亜硝酸態窒素	10以下			2.72	2.51	2.62
12	フッ素及びその化合物	0.8以下			0.08	0.08	0.08 未満
13	ホウ素及びその化合物	1.0以下			0.03	0.03	0.03
14	四塩化炭素	0.002以下			0.0002 未満	0.0002 未満	0.0002 未満
15	1,4-ジオキサン	0.05以下			0.005 未満	0.005 未満	0.005 未満
16	シス-1,2-ジクロロエチレン及びトランス-1,2-ジクロロエチレン	0.04以下			0.001 未満	0.001 未満	0.001 未満
17	ジクロロメタン	0.02以下			0.001 未満	0.001 未満	0.001 未満
18	テトラクロロエチレン	0.01以下			0.0005 未満	0.0005 未満	0.0005 未満
19	トリクロロエチレン	0.01以下			0.001 未満	0.001 未満	0.001 未満
20	ベンゼン	0.01以下			0.001 未満	0.001 未満	0.001 未満
21	塩素酸	0.6以下			0.11	0.14	0.14
22	クロロ酢酸	0.02以下			0.002 未満	0.002 未満	0.002 未満
23	クロロホルム	0.06以下			0.007	0.007	0.009
24	ジクロロ酢酸	0.04以下			0.005	0.005	0.004
25	ジプロモクロロメタン	0.1以下			0.015	0.014	0.016
26	臭素酸	0.01以下			0.001 未満	0.001 未満	0.001 未満
27	総トリハロメタン	0.1以下			0.039	0.039	0.044
28	トリクロロ酢酸	0.03以下			0.006	0.006	0.004
29	ブロモジクロロメタン	0.03以下			0.009	0.009	0.010
30	ブロモホルム	0.09以下			0.009	0.009	0.009
31	ホルムアルデヒド	0.08以下			0.002	0.003	0.003
32	亜鉛及びその化合物	1.0以下			0.005 未満	0.005 未満	0.005 未満
33	アルミニウム及びその化合物	0.2以下			0.02	0.02	0.02
34	鉄及びその化合物	0.3以下			0.03 未満	0.03 未満	0.03 未満
35	銅及びその化合物	1.0以下			0.01 未満	0.01 未満	0.01 未満
36	ナトリウム及びその化合物	200以下			23.8	26.4	25.0
37	マンガン及びその化合物	0.05以下			0.005 未満	0.005 未満	0.005 未満
38	塩化物イオン	200以下			45.7	43	50.1
39	カルシウム、マグネシウム(硬度)	300以下			93.8	85.7	98.3
40	蒸発残留物	500以下			219	224	234
41	陰イオン界面活性剤	0.2以下			0.02 未満	0.02 未満	0.02 未満
42	ジェオスミン	0.00001以下			0.000001未満	0.000001未満	0.000001未満
43	2-メチルイソボルネオール	0.00001以下			0.000001未満	0.000001未満	0.000001未満
44	非イオン界面活性剤	0.02以下			0.002 未満	0.002 未満	0.002 未満
45	フェノール類	0.005以下			0.0005 未満	0.0005 未満	0.0005 未満
46	有機物(全有機炭素(TOC)の量)	3以下			1.0	1.0	1.0
47	pH値	5.8～8.6			7.7	7.7	7.7
48	味	異常でないこと			異常なし	異常なし	異常なし
49	臭気	異常でないこと			異常なし	異常なし	異常なし
50	色度	5以下			1 未満	1 未満	1 未満
51	濁度	2以下			0.1 未満	0.1 未満	0.1 未満

※注1 亜硝酸態窒素は、平成26年度より水質管理設定項目から水質基準項目に追加変更されました。

表7 令和3年度～令和7年度 給水栓水水質検査結果(年間最大値)(太東漁港 音羽浄水場系(混合))

No.	水質基準項目	水質基準値	令和3年度	令和4年度	令和5年度	令和6年度	令和7年度
1	一般細菌	100以下	0	0	0	0	0
2	大腸菌	検出されないこと	陰性(－)	陰性(－)	陰性(－)	陰性(－)	陰性(－)
3	カドミウム及びその化合物	0.01以下	0.0003 未満	0.0003 未満	0.0003 未満	0.0003 未満	0.0003 未満
4	水銀及びその化合物	0.0005以下	0.00005 未満	0.00005 未満	0.00005 未満	0.00005 未満	0.00005 未満
5	セレン及びその化合物	0.01以下	0.001 未満	0.001 未満	0.001 未満	0.001 未満	0.001 未満
6	鉛及びその化合物	0.01以下	0.001 未満	0.001 未満	0.001 未満	0.001 未満	0.001 未満
7	ヒ素及びその化合物	0.01以下	0.001 未満	0.001 未満	0.001 未満	0.001 未満	0.001 未満
8	六価クロム化合物	0.02以下	0.002 未満	0.002 未満	0.002 未満	0.002 未満	0.002 未満
9	亜硝酸態窒素	0.04以下	0.004 未満	0.004 未満	0.004 未満	0.004 未満	0.004 未満
10	シアン化イオン及び塩化シアン	0.01以下	0.001 未満	0.001 未満	0.001 未満	0.001 未満	0.001 未満
11	硝酸態窒素及び亜硝酸態窒素	10以下	2.4	1.86	1.31	1.88	2.27
12	フッ素及びその化合物	0.8以下	0.08 未満	0.08 未満	0.08 未満	0.09	0.08 未満
13	ホウ素及びその化合物	1.0以下	0.02 未満	0.02	0.02	0.03	0.03
14	四塩化炭素	0.002以下	0.0002 未満	0.0002 未満	0.0002 未満	0.0002 未満	0.0002 未満
15	1,4-ジオキサン	0.05以下	0.005 未満	0.005 未満	0.005 未満	0.005 未満	0.005 未満
16	シス-1,2-ジクロロエチレン及びトランス-1,2-ジクロロエチレン	0.04以下	0.001 未満	0.001 未満	0.001 未満	0.001 未満	0.001 未満
17	ジクロロメタン	0.02以下	0.001 未満	0.001 未満	0.001 未満	0.001 未満	0.001 未満
18	テトラクロロエチレン	0.01以下	0.0005 未満	0.0005 未満	0.0005 未満	0.0005 未満	0.0005 未満
19	トリクロロエチレン	0.01以下	0.001 未満	0.001 未満	0.001 未満	0.001 未満	0.001 未満
20	ベンゼン	0.01以下	0.001 未満	0.001 未満	0.001 未満	0.001 未満	0.001 未満
21	塩素酸	0.6以下	0.14	0.11	0.06	0.2	0.19
22	クロロ酢酸	0.02以下	0.002 未満	0.002 未満	0.002 未満	0.002 未満	0.002 未満
23	クロロホルム	0.06以下	0.015	0.021	0.02	0.019	0.014
24	ジクロロ酢酸	0.04以下	0.008	0.008	0.005	0.012	0.008
25	ジブromokロロメタン	0.1以下	0.011	0.011	0.007	0.013	0.016
26	臭素酸	0.01以下	0.001 未満	0.001 未満	0.001 未満	0.001 未満	0.001 未満
27	総トリハロメタン	0.1以下	0.041	0.045	0.063	0.052	0.042
28	トリクロロ酢酸	0.03以下	0.009	0.014	0.027	0.013	0.006
29	ブロモジクロロメタン	0.03以下	0.013	0.013	0.016	0.013	0.010
30	ブロモホルム	0.09以下	0.007	0.006	0.005	0.007	0.010
31	ホルムアルデヒド	0.08以下	0.002	0.003	0.003	0.003	0.003
32	亜鉛及びその化合物	1.0以下	0.005 未満	0.005 未満	0.005 未満	0.005 未満	0.005 未満
33	アルミニウム及びその化合物	0.2以下	0.02	0.02	0.02	0.03	0.04
34	鉄及びその化合物	0.3以下	0.03 未満	0.03 未満	0.03 未満	0.03 未満	0.03 未満
35	銅及びその化合物	1.0以下	0.01 未満	0.01 未満	0.01 未満	0.01 未満	0.01 未満
36	ナトリウム及びその化合物	200以下	18	18.7	15.8	24.4	22.3
37	マンガン及びその化合物	0.05以下	0.005 未満	0.005 未満	0.005 未満	0.005 未満	0.005 未満
38	塩化物イオン	200以下	34.6	35.5	42.6	39.6	45.9
39	カルシウム、マグネシウム(硬度)	300以下	88	75.7	93.8	82.2	97.2
40	蒸発残留物	500以下	198	211	217	206	216
41	陰イオン界面活性剤	0.2以下	0.02 未満	0.02 未満	0.02 未満	0.02 未満	0.02 未満
42	ジェオスミン	0.00001以下	0.000001	0.000001	0.000001	0.000001	0.000001未満
43	2-メチルイソボルネオール	0.00001以下	0.000001	0.000001未満	0.000003	0.000003	0.000001
44	非イオン界面活性剤	0.02以下	0.002 未満	0.002 未満	0.002 未満	0.002 未満	0.002 未満
45	フェノール類	0.005以下	0.0005 未満	0.0005 未満	0.0005 未満	0.0005 未満	0.0005 未満
46	有機物(全有機炭素(TOC)の量)	3以下	1.3	1.6	1.5	1.3	1.0
47	pH値	5.8～8.6	7.6	7.7	7.7	7.6	7.7
48	味	異常でないこと	異常なし	異常なし	異常なし	異常なし	異常なし
49	臭気	異常でないこと	異常なし	異常なし	異常なし	異常なし	異常なし
50	色度	5以下	1 未満	1 未満	1 未満	1 未満	1 未満
51	濁度	2以下	0.1 未満	0.1 未満	0.1 未満	0.1 未満	0.1 未満

※注1 亜硝酸態窒素は、平成26年度より水質管理設定項目から水質基準項目に追加変更されました。

表8 令和3年度～令和7年度 給水栓水水質検査結果(年間最大値) (弥正青年館 大野浄水場系)							
No.	水質基準項目	水質基準値	令和3年度	令和4年度	令和5年度	令和6年度	令和7年度
1	一般細菌	100以下	0	0	0	0	0
2	大腸菌	検出されないこと	陰性(-)	陰性(-)	陰性(-)	陰性(-)	陰性(-)
3	カドミウム及びその化合物	0.01以下	0.0003 未満	0.0003 未満	0.0003 未満	0.0003 未満	0.0003 未満
4	水銀及びその化合物	0.0005以下	0.00005 未満	0.00005 未満	0.00005 未満	0.00005 未満	0.00005 未満
5	セレン及びその化合物	0.01以下	0.001 未満	0.001 未満	0.001 未満	0.001 未満	0.001 未満
6	鉛及びその化合物	0.01以下	0.001 未満	0.001 未満	0.001 未満	0.001 未満	0.001 未満
7	ヒ素及びその化合物	0.01以下	0.001 未満	0.001 未満	0.001 未満	0.001 未満	0.001 未満
8	六価クロム化合物	0.02以下	0.002 未満	0.002 未満	0.002 未満	0.002 未満	0.002 未満
9	亜硝酸態窒素	0.04以下	0.004 未満	0.004 未満	0.004 未満	0.004 未満	0.004 未満
10	シアン化イオン及び塩化シアン	0.01以下	0.001 未満	0.001 未満	0.001 未満	0.001 未満	0.001 未満
11	硝酸態窒素及び亜硝酸態窒素	10以下	0.64	0.7	0.54	1.02	0.72
12	フッ素及びその化合物	0.8以下	0.08 未満	0.08 未満	0.08 未満	0.08 未満	0.08 未満
13	ホウ素及びその化合物	1.0以下	0.02	0.02 未満	0.02	0.02	0.03
14	四塩化炭素	0.002以下	0.0002 未満	0.0002 未満	0.0002 未満	0.0002 未満	0.0002 未満
15	1,4-ジオキサン	0.05以下	0.005 未満	0.005 未満	0.005 未満	0.005 未満	0.005 未満
16	シス-1,2-ジクロロエチレン及びトランス-1,2-ジクロロエチレン	0.04以下	0.001 未満	0.001 未満	0.001 未満	0.001 未満	0.001 未満
17	ジクロロメタン	0.02以下	0.001 未満	0.001 未満	0.001 未満	0.001 未満	0.001 未満
18	テトラクロロエチレン	0.01以下	0.0005 未満	0.0005 未満	0.0005 未満	0.0005 未満	0.0005 未満
19	トリクロロエチレン	0.01以下	0.001 未満	0.001 未満	0.001 未満	0.001 未満	0.001 未満
20	ベンゼン	0.01以下	0.001 未満	0.001 未満	0.001 未満	0.001 未満	0.001 未満
21	塩素酸	0.6以下	0.05 未満	0.05 未満	0.05 未満	0.05 未満	0.05 未満
22	クロロ酢酸	0.02以下	0.002 未満	0.002 未満	0.002 未満	0.002 未満	0.002 未満
23	クロロホルム	0.06以下	0.015	0.018	0.017	0.027	0.019
24	ジクロロ酢酸	0.04以下	0.014	0.016	0.014	0.02	0.017
25	ジブromokロロメタン	0.1以下	0.002	0.002	0.002	0.01	0.002
26	臭素酸	0.01以下	0.001 未満	0.001 未満	0.001 未満	0.001 未満	0.001 未満
27	総トリハロメタン	0.1以下	0.025	0.026	0.025	0.037	0.030
28	トリクロロ酢酸	0.03以下	0.013	0.014	0.018	0.028	0.019
29	ブロモジクロロメタン	0.03以下	0.008	0.007	0.007	0.009	0.009
30	ブロモホルム	0.09以下	0.001 未満	0.001 未満	0.001 未満	0.001 未満	0.001 未満
31	ホルムアルデヒド	0.08以下	0.002	0.002	0.002 未満	0.002	0.002
32	亜鉛及びその化合物	1.0以下	0.005 未満	0.005 未満	0.005 未満	0.005 未満	0.005 未満
33	アルミニウム及びその化合物	0.2以下	0.03	0.02	0.02	0.02	0.02
34	鉄及びその化合物	0.3以下	0.03 未満	0.03 未満	0.03 未満	0.03 未満	0.03 未満
35	銅及びその化合物	1.0以下	0.01 未満	0.01 未満	0.01 未満	0.01 未満	0.01 未満
36	ナトリウム及びその化合物	200以下	12.6	9.7	11.6	12	13.6
37	マンガン及びその化合物	0.05以下	0.005 未満	0.005 未満	0.005 未満	0.005 未満	0.005 未満
38	塩化物イオン	200以下	21.2	19.8	17.7	20.5	20.9
39	カルシウム、マグネシウム(硬度)	300以下	94.6	81.4	93.1	100	92.8
40	蒸発残留物	500以下	181	179	184	207	174
41	陰イオン界面活性剤	0.2以下	0.02 未満	0.02 未満	0.02 未満	0.02 未満	0.02 未満
42	ジェオスミン	0.00001以下	0.000001	0.000002	0.000004	0.000013	0.000002
43	2-メチルイソボルネオール	0.00001以下	0.000001未満	0.000002	0.000001未満	0.000002	0.000001
44	非イオン界面活性剤	0.02以下	0.002 未満	0.002 未満	0.002 未満	0.002 未満	0.002 未満
45	フェノール類	0.005以下	0.0005 未満	0.0005 未満	0.0005 未満	0.0005 未満	0.0005 未満
46	有機物(全有機炭素(TOC)の量)	3以下	2	1.9	1.9	2	1.7
47	pH値	5.8～8.6	7.6	7.4	7.4	7.5	7.5
48	味	異常でないこと	異常なし	異常なし	異常なし	異常なし	異常なし
49	臭気	異常でないこと	異常なし	異常なし	異常なし	異常なし	異常なし
50	色度	5以下	1 未満	1 未満	1 未満	1 未満	1 未満
51	濁度	2以下	0.1 未満	0.1 未満	0.1	0.1 未満	0.1 未満

※注1 亜硝酸態窒素は、平成26年度より水質管理設定項目から水質基準項目に追加変更されました。

表9 令和3年度～令和7年度 給水栓水水質検査結果(年間最大値) (上須賀谷集会场 須賀谷配水池系)

No.	水質基準項目	水質基準値	令和3年度	令和4年度	令和5年度	令和6年度	令和7年度
1	一般細菌	100以下	0	0	0	0	0
2	大腸菌	検出されないこと	陰性(-)	陰性(-)	陰性(-)	陰性(-)	陰性(-)
3	カドミウム及びその化合物	0.01以下	0.0003 未満	0.0003 未満	0.0003 未満	0.0003 未満	0.0003 未満
4	水銀及びその化合物	0.0005以下	0.00005 未満	0.00005 未満	0.00005 未満	0.00005 未満	0.00005 未満
5	セレン及びその化合物	0.01以下	0.001 未満	0.001 未満	0.001 未満	0.001 未満	0.001 未満
6	鉛及びその化合物	0.01以下	0.001 未満	0.001 未満	0.001 未満	0.001 未満	0.001 未満
7	ヒ素及びその化合物	0.01以下	0.001 未満	0.001 未満	0.001 未満	0.001 未満	0.001 未満
8	六価クロム化合物	0.02以下	0.002 未満	0.002 未満	0.002 未満	0.002 未満	0.002 未満
9	亜硝酸態窒素	0.04以下	0.004 未満	0.004 未満	0.004 未満	0.004 未満	0.004 未満
10	シアン化イオン及び塩化シアン	0.01以下	0.001 未満	0.001 未満	0.001 未満	0.001 未満	0.001 未満
11	硝酸態窒素及び亜硝酸態窒素	10以下	3.63	3.72	3.5	3.15	3.00
12	フッ素及びその化合物	0.8以下	0.009	0.09	0.09	0.1	0.09
13	ホウ素及びその化合物	1.0以下	0.003	0.03	0.03	0.04	0.04
14	四塩化炭素	0.002以下	0.0002 未満	0.0002 未満	0.0002 未満	0.0002 未満	0.0002 未満
15	1,4-ジオキサン	0.05以下	0.005 未満	0.005 未満	0.005 未満	0.005 未満	0.005 未満
16	シス-1,2-ジクロロエチレン及びトランス-1,2-ジクロロエチレン	0.04以下	0.001 未満	0.001 未満	0.001 未満	0.001 未満	0.001 未満
17	ジクロロメタン	0.02以下	0.001 未満	0.001 未満	0.001 未満	0.001 未満	0.001 未満
18	テトラクロロエチレン	0.01以下	0.0005 未満	0.0005 未満	0.0005 未満	0.0005 未満	0.0005 未満
19	トリクロロエチレン	0.01以下	0.001 未満	0.001 未満	0.001 未満	0.001 未満	0.001 未満
20	ベンゼン	0.01以下	0.001 未満	0.001 未満	0.001 未満	0.001 未満	0.001 未満
21	塩素酸	0.6以下	0.05	0.07	0.06	0.09	0.10
22	クロロ酢酸	0.02以下	0.002 未満	0.002 未満	0.002 未満	0.002 未満	0.002 未満
23	クロロホルム	0.06以下	0.001	0.001	0.001	0.001	0.001
24	ジクロロ酢酸	0.04以下	0.002 未満	0.002 未満	0.002 未満	0.003	0.002 未満
25	ジブromクロロメタン	0.1以下	0.01	0.01	0.009	0.012	0.010
26	臭素酸	0.01以下	0.001 未満	0.001 未満	0.001 未満	0.001	0.001
27	総トリハロメタン	0.1以下	0.022	0.02	0.021	0.026	0.022
28	トリクロロ酢酸	0.03以下	0.002 未満	0.002 未満	0.002 未満	0.002 未満	0.002 未満
29	ブロモジクロロメタン	0.03以下	0.004	0.004	0.004	0.004	0.004
30	ブロモホルム	0.09以下	0.009	0.008	0.007	0.009	0.009
31	ホルムアルデヒド	0.08以下	0.002	0.002	0.002 未満	0.002	0.002
32	亜鉛及びその化合物	1.0以下	0.005 未満	0.005 未満	0.005 未満	0.005 未満	0.005 未満
33	アルミニウム及びその化合物	0.2以下	0.03	0.03	0.03	0.03	0.03
34	鉄及びその化合物	0.3以下	0.03 未満	0.03 未満	0.03 未満	0.03 未満	0.03 未満
35	銅及びその化合物	1.0以下	0.01 未満	0.01 未満	0.01 未満	0.01 未満	0.01 未満
36	ナトリウム及びその化合物	200以下	24.9	25.3	27.9	33.2	29.8
37	マンガン及びその化合物	0.05以下	0.005 未満	0.005 未満	0.005 未満	0.005 未満	0.005 未満
38	塩化物イオン	200以下	44.9	45.2	51	49.5	56.3
39	カルシウム、マグネシウム(硬度)	300以下	102	103	109	100	107
40	蒸発残留物	500以下	251	257	241	253	267
41	陰イオン界面活性剤	0.2以下	0.02 未満	0.02 未満	0.02 未満	0.02 未満	0.02 未満
42	ジェオスミン	0.00001以下	0.000001未満	0.000001未満	0.000001未満	0.000001未満	0.000001未満
43	2-メチルイソボルネオール	0.00001以下	0.000001未満	0.000001未満	0.000001未満	0.000001未満	0.000001未満
44	非イオン界面活性剤	0.02以下	0.002 未満	0.002 未満	0.002 未満	0.002 未満	0.002 未満
45	フェノール類	0.005以下	0.0005 未満	0.0005 未満	0.0005 未満	0.0005 未満	0.0005 未満
46	有機物(全有機炭素(TOC)の量)	3以下	0.8	0.8	0.8	1	0.9
47	pH値	5.8～8.6	7.8	7.8	7.7	7.7	7.7
48	味	異常でないこと	異常なし	異常なし	異常なし	異常なし	異常なし
49	臭気	異常でないこと	異常なし	異常なし	異常なし	異常なし	異常なし
50	色度	5以下	1 未満	1 未満	1 未満	1 未満	1 未満
51	濁度	2以下	0.1 未満	0.1 未満	0.1 未満	0.1 未満	0.1 未満
	※注1 亜硝酸態窒素は、平成26年度より水質管理設定項目から水質基準項目に追加変更されました。						

表10 令和3年度～令和7年度 原水水質検査結果(年間最大値) (佐野浄水場)						
No.	水質基準項目	令和3年度	令和4年度	令和5年度	令和6年度	令和7年度
1	一般細菌	2000 以上	2000 以上	2000 以上	2000 以上	2000 以上
2	大腸菌	陽性(+)	陽性(+)	陽性(+)	陽性(+)	陽性(+)
3	カドミウム及びその化合物	0.0003 未満	0.0003 未満	0.0003 未満	0.0003 未満	0.0003 未満
4	水銀及びその化合物	0.00005 未満	0.00005 未満	0.00005 未満	0.00005 未満	0.00005 未満
5	セレン及びその化合物	0.001 未満	0.001 未満	0.001 未満	0.001 未満	0.001 未満
6	鉛及びその化合物	0.001 未満	0.001 未満	0.001 未満	0.001 未満	0.001 未満
7	ヒ素及びその化合物	0.001 未満	0.001 未満	0.001 未満	0.001 未満	0.001 未満
8	六価クロム化合物	0.002 未満	0.002 未満	0.002 未満	0.002 未満	0.002 未満
9	亜硝酸態窒素	0.011	0.010	0.004	0.004	0.009
10	シアン化イオン及び塩化シアン	0.001 未満	0.001 未満	0.001 未満	0.001 未満	0.001 未満
11	硝酸態窒素及び亜硝酸態窒素	0.62	0.49	0.70	0.50	0.37
12	フッ素及びその化合物	0.08 未満	0.08 未満	0.08 未満	0.08 未満	0.08 未満
13	ホウ素及びその化合物	0.03	0.08	0.1 未満	0.1 未満	0.12
14	四塩化炭素	0.0002 未満	0.0002 未満	0.0002 未満	0.0002 未満	0.0002 未満
15	1,4-ジオキサン	0.005 未満	0.005 未満	0.005 未満	0.005 未満	0.005 未満
16	シス-1,2-ジクロロエチレン及びトランス-1,2-ジクロロエチレン	0.001 未満	0.001 未満	0.001 未満	0.001 未満	0.001 未満
17	ジクロロメタン	0.001 未満	0.001 未満	0.001 未満	0.001 未満	0.001 未満
18	テトラクロロエチレン	0.0005 未満	0.0005 未満	0.0005 未満	0.0005 未満	0.0005 未満
19	トリクロロエチレン	0.001 未満	0.001 未満	0.001 未満	0.001 未満	0.001 未満
20	ベンゼン	0.001 未満	0.001 未満	0.001 未満	0.001 未満	0.001 未満
21	塩素酸					
22	クロロ酢酸					
23	クロロホルム					
24	ジクロロ酢酸					
25	ジブromクロロメタン					
26	臭素酸					
27	総トリハロメタン					
28	トリクロロ酢酸					
29	ブromジクロロメタン					
30	ブromホルム					
31	ホルムアルデヒド					
32	亜鉛及びその化合物	0.005 未満	0.005 未満	0.005 未満	0.005 未満	0.005 未満
33	アルミニウム及びその化合物	1.7	0.7	0.66	0.78	0.70
34	鉄及びその化合物	1.7	1.1	0.78	0.57	0.90
35	銅及びその化合物	0.01 未満	0.01 未満	0.01 未満	0.01 未満	0.01 未満
36	ナトリウム及びその化合物	48.8	27.6	44.7	51	34.5
37	マンガン及びその化合物	0.041	0.045	0.048	0.035	0.054
38	塩化物イオン	38.2	33.4	32	41	37.8
39	カルシウム、マグネシウム(硬度)	119	81.2	110	120	76.7
40	蒸発残留物	296	214	269	370	213
41	陰イオン界面活性剤	0.02 未満	0.02 未満	0.02 未満	0.02 未満	0.02 未満
42	ジェオスミン	0.000006	0.000002	0.000001	0.000005	0.000003
43	2-メチルイソボルネオール	0.000001 未満	0.000001 未満	0.000001 未満	0.000001	0.000001
44	非イオン界面活性剤	0.002 未満	0.002 未満	0.002 未満	0.002 未満	0.002 未満
45	フェノール類	0.0005 未満	0.0005 未満	0.0005 未満	0.0005 未満	0.0005 未満
46	有機物(全有機炭素(TOC)の量)	4.9	4.8	4.9	6.8	5.0
47	pH値	8.2	8.4	8.2	8.2	8.2
48	味	-	-	-	-	-
49	臭気	主に藻臭	主に藻臭	主に藻臭	主に藻臭	藻臭
50	色度	30	27	33	48	21
51	濁度	23	25	19	30	26

表 11 令和3年度～令和7年度 給水栓水水質検査結果(年間最大値) (佐野浄水場)							
No.	水質基準項目	水質基準値	令和3年度	令和4年度	令和5年度	令和6年度	令和7年度
1	一般細菌	100以下	0	0	2	0	0
2	大腸菌	検出されないこと	陰性(-)	陰性(-)	陰性(-)	陰性(-)	陰性(-)
3	カドミウム及びその化合物	0.01以下	0.0003 未満	0.0003 未満	0.0003 未満	0.0003 未満	0.0003 未満
4	水銀及びその化合物	0.0005以下	0.00005 未満	0.00005 未満	0.00005 未満	0.00005 未満	0.00005 未満
5	セレン及びその化合物	0.01以下	0.001 未満	0.001 未満	0.001 未満	0.001 未満	0.001 未満
6	鉛及びその化合物	0.01以下	0.001 未満	0.001 未満	0.001 未満	0.001 未満	0.001 未満
7	ヒ素及びその化合物	0.01以下	0.001 未満	0.001 未満	0.001 未満	0.001 未満	0.001 未満
8	六価クロム化合物	0.02以下	0.002 未満	0.002 未満	0.002 未満	0.002 未満	0.002 未満
9	亜硝酸態窒素	0.04以下	0.004 未満	0.004 未満	0.004 未満	0.004 未満	0.004 未満
10	シアン化イオン及び塩化シアン	0.01以下	0.001 未満	0.001 未満	0.001 未満	0.001 未満	0.001 未満
11	硝酸態窒素及び亜硝酸態窒素	10以下	0.51	0.48	0.7	0.7	0.45
12	フッ素及びその化合物	0.8以下	0.08 未満	0.08 未満	0.09	0.08	0.08 未満
13	ホウ素及びその化合物	1.0以下	0.02	0.02 未満	0.1 未満	0.1 未満	0.10
14	四塩化炭素	0.002以下	0.0002 未満	0.0002 未満	0.0002 未満	0.0002 未満	0.0002 未満
15	1,4-ジオキサン	0.05以下	0.005 未満	0.005 未満	0.005 未満	0.005 未満	0.005 未満
16	シス-1,2-ジクロロエチレン及びトランス-1,2-ジクロロエチレン	0.04以下	0.001 未満	0.001 未満	0.001 未満	0.001 未満	0.001 未満
17	ジクロロメタン	0.02以下	0.001 未満	0.001 未満	0.001 未満	0.001 未満	0.001 未満
18	テトラクロロエチレン	0.01以下	0.0005 未満	0.0005 未満	0.0005 未満	0.0005 未満	0.0005 未満
19	トリクロロエチレン	0.01以下	0.001 未満	0.001 未満	0.001 未満	0.001 未満	0.001 未満
20	ベンゼン	0.01以下	0.001 未満	0.001 未満	0.001 未満	0.001 未満	0.001 未満
21	塩素酸	0.6以下	0.05 未満	0.05 未満	0.05 未満	0.05 未満	0.05 未満
22	クロロ酢酸	0.02以下	0.002 未満	0.002 未満	0.002 未満	0.002 未満	0.002 未満
23	クロロホルム	0.06以下	0.009	0.024	0.023	0.012	0.019
24	ジクロロ酢酸	0.04以下	0.005	0.006	0.016	0.011	0.011
25	ジブromokロロメタン	0.1以下	0.011	0.013	0.029	0.02	0.021
26	臭素酸	0.01以下	0.001 未満	0.001 未満	0.001 未満	0.001 未満	0.001 未満
27	総トリハロメタン	0.1以下	0.027	0.044	0.07	0.049	0.067
28	トリクロロ酢酸	0.2以下	0.008	0.012	0.016	0.014	0.013
29	ブromokジクロロメタン	0.03以下	0.009	0.015	0.025	0.016	0.019
30	ブromokホルム	0.09以下	0.003	0.004	0.01	0.01	0.003
31	ホルムアルデヒド	0.08以下	0.002	0.003	0.008未満	0.008未満	0.003
32	亜鉛及びその化合物	1.0以下	0.005 未満	0.005 未満	0.01 未満	0.01 未満	0.005 未満
33	アルミニウム及びその化合物	0.2以下	0.03	0.07	0.08	0.06	0.08
34	鉄及びその化合物	0.3以下	0.03 未満	0.03 未満	0.01 未満	0.01 未満	0.03 未満
35	銅及びその化合物	1.0以下	0.01 未満	0.01 未満	0.01 未満	0.01 未満	0.01 未満
36	ナトリウム及びその化合物	200以下	38.2	44.7	53	34	42.4
37	マンガン及びその化合物	0.05以下	0.005 未満	0.005 未満	0.005 未満	0.005 未満	0.005 未満
38	塩化物イオン	200以下	39.5	36.1	49	38	50.7
39	カルシウム、マグネシウム(硬度)	300以下	101	113	120	94	98.4
40	蒸発残留物	500以下	213	260	350	250	245
41	陰イオン界面活性剤	0.2以下	0.02 未満	0.02 未満	0.02 未満	0.02 未満	0.02 未満
42	ジェオスミン	0.00001以下	0.000004	0.000001	0.000004	0.000005	0.000006
43	2-メチルイソボルネオール	0.00001以下	0.000001未満	0.000001未満	0.000001未満	0.000001未満	0.000001
44	非イオン界面活性剤	0.02以下	0.002 未満	0.002 未満	0.002 未満	0.002 未満	0.002 未満
45	フェノール類	0.005以下	0.0005 未満	0.0005 未満	0.0005 未満	0.0005 未満	0.0005 未満
46	有機物(全有機炭素(TOC)の量)	3以下	2.3	1.7	2.4	2.2	2.0
47	pH値	5.8～8.6	8	7.9	8.1	7.8	7.7
48	味	異常でないこと	異常なし	異常なし	異常なし	異常なし	異常なし
49	臭気	異常でないこと	異常なし	異常なし	異常なし	異常なし	異常なし
50	色度	5以下	1	1 未満	1.3	0.6	1 未満
51	濁度	2以下	0.1 未満	0.1 未満	0.1 未満	0.1 未満	0.1 未満

※注1 亜硝酸態窒素は、平成26年度より水質管理設定項目から水質基準項目に追加変更されました。

表12 令和3年度～令和7年度 原水水質検査結果(年間最大値) (面白浄水場)						
No.	水質基準項目	令和3年度	令和4年度	令和5年度	令和6年度	令和7年度
1	一般細菌	530	510	840	910	500
2	大腸菌	陽性(+)	陽性(+)	陽性(+)	陽性(+)	陽性(+)
3	嫌気性芽胞菌数(ウェルシュ菌芽胞)	31.8	40.0	51.8	44.2	48.0
4	カドミウム及びその化合物	0.0003 未満	0.0003 未満	0.0003 未満	0.0003 未満	0.0003 未満
5	水銀及びその化合物	0.00005 未満	0.00005 未満	0.00005 未満	0.00005 未満	0.00005 未満
6	セレン及びその化合物	0.001 未満	0.001 未満	0.001 未満	0.001 未満	0.001 未満
7	鉛及びその化合物	0.001 未満	0.001 未満	0.001 未満	0.001 未満	0.001 未満
8	ヒ素及びその化合物	0.001 未満	0.001 未満	0.001 未満	0.001 未満	0.001 未満
9	六価クロム化合物	0.002 未満	0.002 未満	0.002 未満	0.002 未満	0.002 未満
10	亜硝酸態窒素	0.008	0.007	0.010	0.006	0.004
11	シアン化イオン及び塩化シアン	0.001 未満	0.001 未満	0.001 未満	0.001 未満	0.001 未満
12	硝酸態窒素及び亜硝酸態窒素	0.29	0.27	0.42	0.21	0.19
13	フッ素及びその化合物	0.08	0.09	0.09	0.08	0.08 未満
14	ホウ素及びその化合物	0.03	0.03	0.04	0.03	0.03
15	四塩化炭素	0.0002 未満	0.0002 未満	0.0002 未満	0.0002 未満	0.0002 未満
16	1,4-ジオキサン	0.005 未満	0.005 未満	0.005 未満	0.005 未満	0.005 未満
17	シス-1,2-ジクロロエチレン及びトランス-1,2-ジクロロエチレン	0.001 未満	0.001 未満	0.001 未満	0.001 未満	0.001 未満
18	ジクロロメタン	0.001 未満	0.001 未満	0.001 未満	0.001 未満	0.001 未満
19	テトラクロロエチレン	0.0005 未満	0.0005 未満	0.0005 未満	0.0005 未満	0.0005 未満
20	トリクロロエチレン	0.001 未満	0.001 未満	0.001 未満	0.001 未満	0.001 未満
21	ベンゼン	0.001 未満	0.001 未満	0.001 未満	0.001 未満	0.001 未満
22	塩素酸					
23	クロロ酢酸					
24	クロロホルム					
25	ジクロロ酢酸					
26	ジブロモクロロメタン					
27	臭素酸					
28	総トリハロメタン					
29	トリクロロ酢酸					
30	ブロモジクロロメタン					
31	ブロモホルム					
32	ホルムアルデヒド					
33	亜鉛及びその化合物	0.005 未満	0.005 未満	0.005 未満	0.005 未満	0.007
34	アルミニウム及びその化合物	0.04	0.06	0.06	0.07	0.14
35	鉄及びその化合物	0.08	0.09	0.09	0.12	0.21
36	銅及びその化合物	0.01 未満	0.01 未満	0.01 未満	0.01 未満	0.01 未満
37	ナトリウム及びその化合物	16.8	20.3	21.1	23.9	20.2
38	マンガン及びその化合物	0.009	0.014	0.010	0.018	0.042
39	塩化物イオン	11.7	12.3	12.6	13.6	11.6
40	カルシウム、マグネシウム(硬度)	109	115	113	110	112
41	蒸発残留物	210	221	236	236	229
42	陰イオン界面活性剤	0.02 未満	0.02 未満	0.02 未満	0.02 未満	0.02 未満
43	ジェオスミン	0.000001 未満	0.000001 未満	0.000001 未満	0.000001	0.000001 未満
44	2-メチルイソボルネオール	0.000001	0.000003	0.000001	0.000004	0.000001
45	非イオン界面活性剤	0.002 未満	0.002 未満	0.002 未満	0.002 未満	0.002 未満
46	フェノール類	0.0005 未満	0.0005 未満	0.0005 未満	0.0005 未満	0.0005 未満
47	有機物(全有機炭素(TOC)の量)	1.2	1.5	1.2	2.4	1.5
48	pH値	8.0	7.9	7.8	7.7	7.9
50	臭気	藻臭	かび臭	藻臭	藻臭	藻臭
51	色度	4	4	4	9	5
52	濁度	1.2	1.4	1.2	2.9	3.6

表13 令和3年度～令和7年度 原水水質検査結果(年間最大値) (横山浄水場)						
No.	水質基準項目	令和3年度	令和4年度	令和5年度	令和6年度	令和7年度
1	一般細菌	0	0	4	15	25
2	大腸菌	陽性(-)	陽性(-)	陽性(-)	陽性(-)	陽性(-)
3	嫌気性芽胞菌数(ウェルシュ菌芽胞)	0	0	0	0	0
4	カドミウム及びその化合物	0.0003 未満	0.0003 未満	0.0003 未満	0.0003 未満	0.0003 未満
5	水銀及びその化合物	0.00005 未満	0.00005 未満	0.00005 未満	0.00005 未満	0.00005 未満
6	セレン及びその化合物	0.001 未満	0.001 未満	0.001 未満	0.001 未満	0.001 未満
7	鉛及びその化合物	0.001 未満	0.001 未満	0.001 未満	0.001 未満	0.001 未満
8	ヒ素及びその化合物	0.002	0.002	0.002	0.002	0.002
9	六価クロム化合物	0.002 未満	0.002 未満	0.002 未満	0.002 未満	0.002 未満
10	亜硝酸態窒素	0.004 未満	0.004 未満	0.008	0.004	0.014
11	シアン化イオン及び塩化シアン	0.001 未満	0.001 未満	0.001 未満	0.001 未満	0.001 未満
12	硝酸態窒素及び亜硝酸態窒素	0.57	0.41	0.67	0.45	0.73
13	フッ素及びその化合物	0.10	0.10	0.10	0.08	0.08
14	ホウ素及びその化合物	0.03	0.03	0.03	0.03	0.03
15	四塩化炭素	0.0002 未満	0.0002 未満	0.0002 未満	0.0002 未満	0.0002 未満
16	1,4-ジオキサン	0.005 未満	0.005 未満	0.005 未満	0.005 未満	0.005 未満
17	シス-1,2-ジクロロエチレン及びトランス-1,2-ジクロロエチレン	0.001 未満	0.001 未満	0.001 未満	0.001 未満	0.001 未満
18	ジクロロメタン	0.001 未満	0.001 未満	0.001 未満	0.001 未満	0.001 未満
19	テトラクロロエチレン	0.0005 未満	0.0005 未満	0.0005 未満	0.0005 未満	0.0005 未満
20	トリクロロエチレン	0.001 未満	0.001 未満	0.001 未満	0.001 未満	0.001 未満
21	ベンゼン	0.001 未満	0.001 未満	0.001 未満	0.001 未満	0.001 未満
22	塩素酸					
23	クロロ酢酸					
24	クロロホルム					
25	ジクロロ酢酸					
26	ジブロモクロロメタン					
27	臭素酸					
28	総トリハロメタン					
29	トリクロロ酢酸					
30	ブロモジクロロメタン					
31	ブロモホルム					
32	ホルムアルデヒド					
33	亜鉛及びその化合物	0.02 未満	0.005 未満	0.005 未満	0.005 未満	0.005 未満
34	アルミニウム及びその化合物	0.02 未満	0.02 未満	0.02 未満	0.02 未満	0.02 未満
35	鉄及びその化合物	0.44	0.31	0.25	0.21	0.67
36	銅及びその化合物	0.01 未満	0.01 未満	0.01 未満	0.01 未満	0.01 未満
37	ナトリウム及びその化合物	9.7	9.7	10.2	9.7	9.5
38	マンガン及びその化合物	0.077	0.069	0.076	0.073	0.053
39	塩化物イオン	7.3	7.2	7.3	7.2	7.2
40	カルシウム、マグネシウム(硬度)	97.4	102	105	98.7	102
41	蒸発残留物	187	190	195	193	196
42	陰イオン界面活性剤	0.02 未満	0.02 未満	0.02 未満	0.02 未満	0.02 未満
43	ジェオスミン	0.000001 未満	0.000001 未満	0.000001 未満	0.000001 未満	0.000001 未満
44	2-メチルインボルネオール	0.000001 未満	0.000001 未満	0.000001 未満	0.000001 未満	0.000001 未満
45	非イオン界面活性剤	0.002 未満	0.002 未満	0.002 未満	0.002 未満	0.002 未満
46	フェノール類	0.0005 未満	0.0005 未満	0.0005 未満	0.0005 未満	0.0005 未満
47	有機物(全有機炭素(TOC)の量)	0.4	0.5	0.4	0.3	0.3
48	pH値	7.7	7.6	7.6	7.6	7.6
49	味	-	-	-	-	-
50	臭気	異常なし	異常なし	異常なし	藻臭	藻臭
51	色度	4	1	2	2	1
52	濁度	1.4	1.0	0.5	1.3	0.8

表 14 令和3年度～令和7年度 給水栓水水質検査結果(年間最大値) (面白浄水場)							
No.	水質基準項目	水質基準値	令和3年度	令和4年度	令和5年度	令和6年度	令和7年度
1	一般細菌	100以下	0	2	1	0	0
2	大腸菌	検出されないこと	陰性(-)	陰性(-)	陰性(-)	陰性(-)	陰性(-)
3	カドミウム及びその化合物	0.01以下	0.0003 未満	0.0003 未満	0.0003 未満	0.0003 未満	0.0003 未満
4	水銀及びその化合物	0.0005以下	0.00005 未満	0.00005 未満	0.00005 未満	0.00005 未満	0.00005 未満
5	セレン及びその化合物	0.01以下	0.001 未満	0.001 未満	0.001 未満	0.001 未満	0.001 未満
6	鉛及びその化合物	0.01以下	0.001 未満	0.001 未満	0.001	0.001 未満	0.001 未満
7	ヒ素及びその化合物	0.01以下	0.001 未満	0.001 未満	0.001 未満	0.001 未満	0.001 未満
8	六価クロム化合物	0.02以下	0.002 未満	0.002 未満	0.002 未満	0.002 未満	0.002 未満
9	亜硝酸態窒素	0.04以下	0.004 未満	0.004 未満	0.004 未満	0.004 未満	0.004 未満
10	シアン化イオン及び塩化シアン	0.01以下	0.001 未満	0.001 未満	0.001 未満	0.001 未満	0.001 未満
11	硝酸態窒素及び亜硝酸態窒素	10以下	0.36	0.30	0.37	0.50	0.52
12	フッ素及びその化合物	0.8以下	0.08 未満	0.08 未満	0.10	0.08	0.08 未満
13	ホウ素及びその化合物	1.0以下	0.03	0.03	0.04	0.03	0.03
14	四塩化炭素	0.002以下	0.0002 未満	0.0002 未満	0.0002 未満	0.0002 未満	0.0002 未満
15	1,4-ジオキサン	0.05以下	0.005 未満	0.005 未満	0.005 未満	0.005 未満	0.005 未満
16	シス-1,2-ジクロロエチレン及びトランス-1,2-ジクロロエチレン	0.04以下	0.001 未満	0.001 未満	0.001 未満	0.001 未満	0.001 未満
17	ジクロロメタン	0.02以下	0.001 未満	0.001 未満	0.001 未満	0.001 未満	0.001 未満
18	テトラクロロエチレン	0.01以下	0.0005 未満	0.0005 未満	0.0005 未満	0.0005 未満	0.0005 未満
19	トリクロロエチレン	0.01以下	0.001 未満	0.001 未満	0.001 未満	0.001 未満	0.001 未満
20	ベンゼン	0.01以下	0.001 未満	0.001 未満	0.001 未満	0.001 未満	0.001 未満
21	塩素酸	0.6以下	0.16	0.19	0.25	0.31	0.27
22	クロロ酢酸	0.02以下	0.002 未満	0.002 未満	0.002 未満	0.002 未満	0.002 未満
23	クロロホルム	0.06以下	0.032	0.017	0.008	0.011	0.009
24	ジクロロ酢酸	0.04以下	0.011	0.010	0.006	0.007	0.007
25	ジブromokロロメタン	0.1以下	0.005	0.007	0.009	0.008	0.005
26	臭素酸	0.01以下	0.001 未満	0.001 未満	0.001 未満	0.001 未満	0.001 未満
27	総トリハロメタン	0.1以下	0.050	0.037	0.028	0.026	0.022
28	トリクロロ酢酸	0.2以下	0.025	0.014	0.008	0.011	0.007
29	ブromokジクロロメタン	0.03以下	0.014	0.013	0.010	0.010	0.008
30	ブromokホルム	0.09以下	0.001 未満	0.001 未満	0.001	0.001	0.001
31	ホルムアルデヒド	0.08以下	0.003	0.002	0.002	0.002	0.002
32	亜鉛及びその化合物	1.0以下	0.005 未満	0.005 未満	0.005 未満	0.005 未満	0.005 未満
33	アルミニウム及びその化合物	0.2以下	0.08	0.05	0.05	0.04	0.02
34	鉄及びその化合物	0.3以下	0.03 未満	0.03 未満	0.03 未満	0.03 未満	0.03 未満
35	銅及びその化合物	1.0以下	0.01 未満	0.01	0.01 未満	0.01 未満	0.01 未満
36	ナトリウム及びその化合物	200以下	22.8	25.3	28.5	22.5	27.8
37	マンガン及びその化合物	0.05以下	0.005 未満	0.005 未満	0.005 未満	0.005 未満	0.005 未満
38	塩化物イオン	200以下	19.4	19.3	21.5	20.3	21.0
39	カルシウム、マグネシウム(硬度)	300以下	125	124	134	121	133
40	蒸発残留物	500以下	221	243	268	233	279
41	陰イオン界面活性剤	0.2以下	0.02 未満	0.02 未満	0.02 未満	0.02 未満	0.02 未満
42	ジェオスミン	0.00001以下	0.000002	0.000001	0.000001未満	0.000001未満	0.000001
43	2-メチルイソボルネオール	0.00001以下	0.000001	0.000001未満	0.000001未満	0.000001未満	0.000001未満
44	非イオン界面活性剤	0.02以下	0.002 未満	0.002 未満	0.002 未満	0.002 未満	0.002 未満
45	フェノール類	0.005以下	0.0005 未満	0.0005 未満	0.0005 未満	0.0005 未満	0.0005 未満
46	有機物(全有機炭素(TOC)の量)	3以下	1.1	1.5	1.9	1.3	1.0
47	pH値	5.8～8.6	7.9	7.5	7.5	7.5	7.7
48	味	異常でないこと	異常なし	異常なし	異常なし	異常なし	異常なし
49	臭気	異常でないこと	異常なし	異常なし	異常なし	異常なし	異常なし
50	色度	5以下	1 未満	1 未満	1 未満	1 未満	1 未満
51	濁度	2以下	0.1 未満	0.1 未満	0.1 未満	0.1 未満	0.1 未満

※注1 亜硝酸態窒素は、平成26年度より水質管理設定項目から水質基準項目に追加変更されました。

表15 令和3年度～令和7年度 給水栓水水質検査結果(年間最大値) (横山浄水場)							
No.	水質基準項目	水質基準値	令和3年度	令和4年度	令和5年度	令和6年度	令和7年度
1	一般細菌	100以下	0	0	0	0	0
2	大腸菌	検出されないこと	陰性(-)	陰性(-)	陰性(-)	陰性(-)	陰性(-)
3	カドミウム及びその化合物	0.01以下	0.0003 未満	0.0003 未満	0.0003 未満	0.0003 未満	0.0003 未満
4	水銀及びその化合物	0.0005以下	0.00005 未満	0.00005 未満	0.00005 未満	0.00005 未満	0.00005 未満
5	セレン及びその化合物	0.01以下	0.001 未満	0.001 未満	0.001 未満	0.001 未満	0.001 未満
6	鉛及びその化合物	0.01以下	0.001 未満	0.001 未満	0.001 未満	0.001 未満	0.001 未満
7	ヒ素及びその化合物	0.01以下	0.001	0.001	0.001	0.001	0.001
8	六価クロム化合物	0.02以下	0.002 未満	0.002 未満	0.002 未満	0.002 未満	0.002 未満
9	亜硝酸態窒素	0.04以下	0.004 未満	0.004 未満	0.004 未満	0.004 未満	0.004 未満
10	シアン化イオン及び塩化シアン	0.01以下	0.001 未満	0.001 未満	0.001 未満	0.001 未満	0.001 未満
11	硝酸態窒素及び亜硝酸態窒素	10以下	0.38	0.30	0.49	0.49	0.66
12	フッ素及びその化合物	0.8以下	0.11	0.11	0.12	0.11	0.09
13	ホウ素及びその化合物	1.0以下	0.04	0.04	0.04	0.05	0.04
14	四塩化炭素	0.002以下	0.0002 未満	0.0002 未満	0.0002 未満	0.0002 未満	0.0002 未満
15	1,4-ジオキサン	0.05以下	0.005 未満	0.005 未満	0.005 未満	0.005 未満	0.005 未満
16	シス-1,2-ジクロロエチレン及びトランス-1,2-ジクロロエチレン	0.04以下	0.001 未満	0.001 未満	0.001 未満	0.001 未満	0.001 未満
17	ジクロロメタン	0.02以下	0.001 未満	0.001 未満	0.001 未満	0.001 未満	0.001 未満
18	テトラクロロエチレン	0.01以下	0.0005 未満	0.0005 未満	0.0005 未満	0.0005 未満	0.0005 未満
19	トリクロロエチレン	0.01以下	0.001 未満	0.001 未満	0.001 未満	0.001 未満	0.001 未満
20	ベンゼン	0.01以下	0.001 未満	0.001 未満	0.001 未満	0.001 未満	0.001 未満
21	塩素酸	0.6以下	0.26	0.31	0.33	0.41	0.36
22	クロロ酢酸	0.02以下	0.002 未満	0.002 未満	0.002 未満	0.002 未満	0.002 未満
23	クロロホルム	0.06以下	0.004	0.004	0.004	0.004	0.004
24	ジクロロ酢酸	0.04以下	0.002 未満	0.002 未満	0.002	0.002	0.002
25	ジブromokロロメタン	0.1以下	0.002	0.002	0.002	0.002	0.002
26	臭素酸	0.01以下	0.001 未満	0.001 未満	0.001 未満	0.001 未満	0.001 未満
27	総トリハロメタン	0.1以下	0.009	0.009	0.009	0.009	0.009
28	トリクロロ酢酸	0.2以下	0.002	0.002	0.003	0.002	0.002
29	ブromokジクロロメタン	0.03以下	0.003	0.003	0.003	0.003	0.003
30	ブromokホルム	0.09以下	0.001 未満	0.001 未満	0.001 未満	0.001 未満	0.001 未満
31	ホルムアルデヒド	0.08以下	0.002 未満	0.002 未満	0.002	0.002	0.003
32	亜鉛及びその化合物	1.0以下	0.005 未満	0.005 未満	0.005 未満	0.005 未満	0.005 未満
33	アルミニウム及びその化合物	0.2以下	0.02 未満	0.02 未満	0.02 未満	0.02 未満	0.02 未満
34	鉄及びその化合物	0.3以下	0.03 未満	0.03 未満	0.03 未満	0.03 未満	0.03 未満
35	銅及びその化合物	1.0以下	0.01 未満	0.01 未満	0.01 未満	0.01 未満	0.01 未満
36	ナトリウム及びその化合物	200以下	18.4	20.1	19.1	20.4	17.9
37	マンガン及びその化合物	0.05以下	0.005 未満	0.007	0.005 未満	0.005 未満	0.005 未満
38	塩化物イオン	200以下	13.4	13.5	14.2	14.4	12.7
39	カルシウム、マグネシウム(硬度)	300以下	103	106	109	103	104
40	蒸発残留物	500以下	210	218	215	207	214
41	陰イオン界面活性剤	0.2以下	0.02 未満	0.02 未満	0.02 未満	0.02 未満	0.02 未満
42	ジェオスミン	0.00001以下	0.000001未満	0.000001未満	0.000001未満	0.000001未満	0.000001未満
43	2-メチルイソボルネオール	0.00001以下	0.000001未満	0.000001未満	0.000001未満	0.000001未満	0.000001未満
44	非イオン界面活性剤	0.02以下	0.002 未満	0.002 未満	0.002 未満	0.002 未満	0.002 未満
45	フェノール類	0.005以下	0.0005 未満	0.0005 未満	0.0005 未満	0.0005 未満	0.0005 未満
46	有機物(全有機炭素(TOC)の量)	3以下	0.8	0.5	0.4	0.4	0.5
47	pH値	5.8～8.6	7.7	7.8	7.7	7.7	7.9
48	味	異常でないこと	異常なし	異常なし	異常なし	異常なし	異常なし
49	臭気	異常でないこと	異常なし	異常なし	異常なし	異常なし	異常なし
50	色度	5以下	1 未満	1 未満	1 未満	1 未満	1 未満
51	濁度	2以下	0.1	0.1	0.1 未満	0.1 未満	0.1 未満
	※注1 亜硝酸態窒素は、平成26年度より水質管理設定項目から水質基準項目に追加変更されました。						

表16 令和3年度～令和7年度 給水栓水水質検査結果(年間最大値) (大多喜配水場)							
No.	水質基準項目	水質基準値	令和3年度	令和4年度	令和5年度	令和6年度	令和7年度
1	一般細菌	100以下	0	0	0	0	0
2	大腸菌	検出されないこと	陰性(-)	陰性(-)	陰性(-)	陰性(-)	陰性(-)
3	カドミウム及びその化合物	0.01以下	0.0003 未満	0.0003 未満	0.0003 未満	0.0003 未満	0.0003 未満
4	水銀及びその化合物	0.0005以下	0.00005 未満	0.00005 未満	0.00005 未満	0.00005 未満	0.00005 未満
5	セレン及びその化合物	0.01以下	0.001 未満	0.001 未満	0.001 未満	0.001 未満	0.001 未満
6	鉛及びその化合物	0.01以下	0.001 未満	0.001 未満	0.001 未満	0.001 未満	0.001 未満
7	ヒ素及びその化合物	0.01以下	0.001 未満	0.001 未満	0.001 未満	0.001 未満	0.001 未満
8	六価クロム化合物	0.02以下	0.002 未満	0.002 未満	0.002 未満	0.002 未満	0.002 未満
9	亜硝酸態窒素	0.04以下	0.004 未満	0.004 未満	0.004 未満	0.004 未満	0.004 未満
10	シアン化イオン及び塩化シアン	0.01以下	0.001 未満	0.001 未満	0.001 未満	0.001 未満	0.001 未満
11	硝酸態窒素及び亜硝酸態窒素	10以下	3.68	3.45	3.22	2.53	3.12
12	フッ素及びその化合物	0.8以下	0.09	0.10	0.10	0.08	0.09
13	ホウ素及びその化合物	1.0以下	0.03	0.03	0.04	0.04	0.04
14	四塩化炭素	0.002以下	0.0002 未満	0.0002 未満	0.0002 未満	0.0002 未満	0.0002 未満
15	1,4-ジオキサン	0.05以下	0.005 未満	0.005 未満	0.005 未満	0.005 未満	0.005 未満
16	シス-1,2-ジクロロエチレン及びトランス-1,2-ジクロロエチレン	0.04以下	0.001 未満	0.001 未満	0.001 未満	0.001 未満	0.001 未満
17	ジクロロメタン	0.02以下	0.001 未満	0.001 未満	0.001 未満	0.001 未満	0.001 未満
18	テトラクロロエチレン	0.01以下	0.0005 未満	0.0005 未満	0.0005 未満	0.0005 未満	0.0005 未満
19	トリクロロエチレン	0.01以下	0.001 未満	0.001 未満	0.001 未満	0.001 未満	0.001 未満
20	ベンゼン	0.01以下	0.001 未満	0.001 未満	0.001 未満	0.001 未満	0.001 未満
21	塩素酸	0.6以下	0.06	0.06	0.06	0.05	0.06
22	クロロ酢酸	0.02以下	0.002 未満	0.002 未満	0.002 未満	0.002 未満	0.002 未満
23	クロロホルム	0.06以下	0.001	0.001	0.001 未満	0.001	0.001
24	ジクロロ酢酸	0.04以下	0.002 未満	0.002	0.004	0.002	0.002
25	ジブロモクロロメタン	0.1以下	0.011	0.012	0.009	0.012	0.011
26	臭素酸	0.01以下	0.001 未満	0.001	0.001 未満	0.001	0.001 未満
27	総トリハロメタン	0.1以下	0.022	0.025	0.019	0.025	0.024
28	トリクロロ酢酸	0.2以下	0.002 未満	0.002 未満	0.002 未満	0.002 未満	0.002 未満
29	ブロモジクロロメタン	0.03以下	0.004	0.005	0.003	0.005	0.004
30	ブロモホルム	0.09以下	0.007	0.009	0.008	0.007	0.010
31	ホルムアルデヒド	0.08以下	0.003	0.003	0.003	0.002	0.003
32	亜鉛及びその化合物	1.0以下	0.005 未満	0.005 未満	0.005 未満	0.005 未満	0.005 未満
33	アルミニウム及びその化合物	0.2以下	0.02	0.03	0.03	0.03	0.03
34	鉄及びその化合物	0.3以下	0.03 未満	0.03 未満	0.03 未満	0.03 未満	0.03 未満
35	銅及びその化合物	1.0以下	0.01 未満	0.01 未満	0.01 未満	0.01 未満	0.01 未満
36	ナトリウム及びその化合物	200以下	28.6	34.2	34.8	28.3	36.8
37	マンガン及びその化合物	0.05以下	0.005 未満	0.005 未満	0.005 未満	0.005 未満	0.005 未満
38	塩化物イオン	200以下	45.5	50.5	50.1	43.0	58.8
39	カルシウム、マグネシウム(硬度)	300以下	102	110.0	101.0	87.4	104
40	蒸発残留物	500以下	227	252	255	212	267
41	陰イオン界面活性剤	0.2以下	0.02 未満	0.02 未満	0.02 未満	0.02 未満	0.02 未満
42	ジェオスミン	0.00001以下	0.000001 未満	0.000001 未満	0.000001 未満	0.000001 未満	0.000001 未満
43	2-メチルイソボルネオール	0.00001以下	0.000001 未満	0.000001 未満	0.000001 未満	0.000001 未満	0.000001 未満
44	非イオン界面活性剤	0.02以下	0.002 未満	0.002 未満	0.002 未満	0.002 未満	0.002 未満
45	フェノール類	0.005以下	0.0005 未満	0.0005 未満	0.0005 未満	0.0005 未満	0.0005 未満
46	有機物(全有機炭素(TOC)の量)	3以下	0.9	0.9	0.9	0.7	1.0
47	pH値	5.8～8.6	7.8	7.7	7.6	7.6	7.7
48	味	異常でないこと	異常なし	異常なし	異常なし	異常なし	異常なし
49	臭気	異常でないこと	異常なし	異常なし	異常なし	異常なし	異常なし
50	色度	5以下	1 未満	1 未満	1 未満	1 未満	1 未満
51	濁度	2以下	0.1 未満	0.1 未満	0.1 未満	0.1 未満	0.1 未満

※注1 亜硝酸態窒素は、平成26年度より水質管理設定項目から水質基準項目に追加変更されました。

表17 令和3年度～令和7年度 給水栓水水質検査結果(年間最大値) (八声配水場)							
No.	水質基準項目	水質基準値	令和3年度	令和4年度	令和5年度	令和6年度	令和7年度
1	一般細菌	100以下	0	0	0	0	0
2	大腸菌	検出されないこと	陰性(-)	陰性(-)	陰性(-)	陰性(-)	陰性(-)
3	カドミウム及びその化合物	0.01以下	0.0003 未満	0.0003 未満	0.0003 未満	0.0003 未満	0.0003 未満
4	水銀及びその化合物	0.0005以下	0.00005 未満	0.00005 未満	0.00005 未満	0.00005 未満	0.00005 未満
5	セレン及びその化合物	0.01以下	0.001 未満	0.001 未満	0.001 未満	0.001 未満	0.001 未満
6	鉛及びその化合物	0.01以下	0.001 未満	0.001 未満	0.001 未満	0.001 未満	0.001 未満
7	ヒ素及びその化合物	0.01以下	0.001 未満	0.001 未満	0.001 未満	0.001 未満	0.001 未満
8	六価クロム化合物	0.02以下	0.002 未満	0.002 未満	0.002 未満	0.002 未満	0.002 未満
9	亜硝酸態窒素	0.04以下	0.004 未満	0.004 未満	0.004 未満	0.004 未満	0.004 未満
10	シアン化イオン及び塩化シアン	0.01以下	0.001 未満	0.001 未満	0.001 未満	0.001 未満	0.001 未満
11	硝酸態窒素及び亜硝酸態窒素	10以下	3.67	3.43	3.28	2.74	3.17
12	フッ素及びその化合物	0.8以下	0.09	0.10	0.10	0.08	0.09
13	ホウ素及びその化合物	1.0以下	0.04	0.03	0.04	0.04	0.04
14	四塩化炭素	0.002以下	0.0002 未満	0.0002 未満	0.0002 未満	0.0002 未満	0.0002 未満
15	1,4-ジオキサン	0.05以下	0.005 未満	0.005 未満	0.005 未満	0.005 未満	0.005 未満
16	シス-1,2-ジクロロエチレン及びトランス-1,2-ジクロロエチレン	0.04以下	0.001 未満	0.001 未満	0.001 未満	0.001 未満	0.001 未満
17	ジクロロメタン	0.02以下	0.001 未満	0.001 未満	0.001 未満	0.001 未満	0.001 未満
18	テトラクロロエチレン	0.01以下	0.0005 未満	0.0005 未満	0.0005 未満	0.0005 未満	0.0005 未満
19	トリクロロエチレン	0.01以下	0.001 未満	0.001 未満	0.001 未満	0.001 未満	0.001 未満
20	ベンゼン	0.01以下	0.001 未満	0.001 未満	0.001 未満	0.001 未満	0.001 未満
21	塩素酸	0.6以下	0.07	0.09	0.10	0.11	0.10
22	クロロ酢酸	0.02以下	0.002 未満	0.002 未満	0.002 未満	0.002 未満	0.002 未満
23	クロロホルム	0.06以下	0.002	0.003	0.001	0.003	0.003
24	ジクロロ酢酸	0.04以下	0.002	0.002	0.004	0.003	0.003
25	ジブromokロロメタン	0.1以下	0.017	0.019	0.018	0.020	0.020
26	臭素酸	0.01以下	0.001 未満	0.001 未満	0.001	0.001	0.001 未満
27	総トリハロメタン	0.1以下	0.036	0.043	0.039	0.044	0.044
28	トリクロロ酢酸	0.2以下	0.002 未満	0.002 未満	0.002 未満	0.002 未満	0.002 未満
29	ブロモジクロロメタン	0.03以下	0.008	0.009	0.007	0.010	0.009
30	ブロモホルム	0.09以下	0.012	0.014	0.013	0.013	0.017
31	ホルムアルデヒド	0.08以下	0.004	0.002	0.004	0.003	0.004
32	亜鉛及びその化合物	1.0以下	0.005 未満	0.005 未満	0.005 未満	0.009	0.005 未満
33	アルミニウム及びその化合物	0.2以下	0.03	0.03	0.03	0.03	0.04
34	鉄及びその化合物	0.3以下	0.03 未満	0.03 未満	0.03 未満	0.03 未満	0.03 未満
35	銅及びその化合物	1.0以下	0.01 未満	0.01 未満	0.01 未満	0.01 未満	0.01 未満
36	ナトリウム及びその化合物	200以下	28.7	32.5	35.2	29.8	37.8
37	マンガン及びその化合物	0.05以下	0.005 未満	0.005 未満	0.005 未満	0.005 未満	0.005 未満
38	塩化物イオン	200以下	45.5	50.0	50.2	42.8	58.3
39	カルシウム、マグネシウム(硬度)	300以下	104.0	110.0	104.0	101.0	108.0
40	蒸発残留物	500以下	234	261	258	232	271
41	陰イオン界面活性剤	0.2以下	0.02 未満	0.02 未満	0.02 未満	0.02 未満	0.02 未満
42	ジェオスミン	0.00001以下	0.000001 未満	0.000001	0.000001未満	0.000001未満	0.000001未満
43	2-メチルイソボルネオール	0.00001以下	0.000001 未満	0.000001未満	0.000001未満	0.000001未満	0.000001未満
44	非イオン界面活性剤	0.02以下	0.002 未満	0.002 未満	0.002 未満	0.002 未満	0.002 未満
45	フェノール類	0.005以下	0.0005 未満	0.0005 未満	0.0005 未満	0.0005 未満	0.0005 未満
46	有機物(全有機炭素(TOC)の量)	3以下	0.8	0.9	0.8	0.7	1.1
47	pH値	5.8～8.6	8.6	8.6	8.5	8.6	8.6
48	味	異常でないこと	異常なし	異常なし	異常なし	異常なし	異常なし
49	臭気	異常でないこと	異常なし	異常なし	異常なし	異常なし	異常なし
50	色度	5以下	1 未満	1 未満	1 未満	1 未満	1 未満
51	濁度	2以下	0.1 未満	0.1	0.1 未満	0.1 未満	0.1 未満
	※注1 亜硝酸態窒素は、平成26年度より水質管理設定項目から水質基準項目に追加変更されました。						

表18 令和3年度～令和7年度 原水水質検査結果(年間最大値) (御宿町浄水場)						
No.	水質基準項目	令和3年度	令和4年度	令和5年度	令和6年度	令和7年度
1	一般細菌	22000	5700	86000	4400	8900
2	大腸菌	陽性(+)	陽性(+)	陽性(+)	陽性(+)	陽性(+)
3	カドミウム及びその化合物	0.0003 未満	0.0003 未満	0.0003 未満	0.0003 未満	0.0003 未満
4	水銀及びその化合物	0.00005 未満	0.00005 未満	0.00005 未満	0.00005 未満	0.00005 未満
5	セレン及びその化合物	0.001 未満	0.001 未満	0.001 未満	0.001 未満	0.001 未満
6	鉛及びその化合物	0.001 未満	0.001 未満	0.001 未満	0.001 未満	0.001 未満
7	ヒ素及びその化合物	0.001 未満	0.001 未満	0.001 未満	0.001 未満	0.001
8	六価クロム化合物	0.002 未満	0.002 未満	0.002 未満	0.002 未満	0.002 未満
9	亜硝酸態窒素	0.065	0.004 未満	0.004 未満	0.009	0.007
10	シアン化イオン及び塩化シアン	0.001	0.001 未満	0.001 未満	0.001 未満	0.001 未満
11	硝酸態窒素及び亜硝酸態窒素	0.3	0.3	0.4	0.4	0.28
12	フッ素及びその化合物	0.08 未満	0.08 未満	0.08 未満	0.08 未満	0.08 未満
13	ホウ素及びその化合物	0.1 未満	0.1 未満	0.1 未満	0.1 未満	0.1 未満
14	四塩化炭素	0.0002 未満	0.0002 未満	0.0002 未満	0.0002 未満	0.0002 未満
15	1,4-ジオキサン	0.005 未満	0.005 未満	0.005 未満	0.005 未満	0.005 未満
16	シス-1,2-ジクロロエチレン及びトランス-1,2-ジクロロエチレン	0.001 未満	0.001 未満	0.001 未満	0.001 未満	0.001 未満
17	ジクロロメタン	0.001 未満	0.001 未満	0.001 未満	0.001 未満	0.001 未満
18	テトラクロロエチレン	0.0005 未満	0.0005 未満	0.0005 未満	0.0005 未満	0.0005 未満
19	トリクロロエチレン	0.001 未満	0.001 未満	0.001 未満	0.001 未満	0.001 未満
20	ベンゼン	0.001 未満	0.001 未満	0.001 未満	0.001 未満	0.001 未満
21	塩素酸					
22	クロロ酢酸					
23	クロロホルム					
24	ジクロロ酢酸					
25	ジブロモクロロメタン					
26	臭素酸					
27	総トリハロメタン					
28	トリクロロ酢酸					
29	ブロモジクロロメタン					
30	ブロモホルム					
31	ホルムアルデヒド					
32	亜鉛及びその化合物	0.005 未満	0.005 未満	0.005 未満	0.005 未満	0.004
33	アルミニウム及びその化合物	0.11	0.82	0.86	0.37	0.33
34	鉄及びその化合物	0.69	0.85	0.69	0.88	1.97
35	銅及びその化合物	0.01 未満	0.01 未満	0.01 未満	0.01 未満	0.01 未満
36	ナトリウム及びその化合物	12	11	8.9	7.5	8.5
37	マンガン及びその化合物	0.1	0.25	0.26	0.13	0.42
38	塩化物イオン	20	14	11	11	12
39	カルシウム、マグネシウム(硬度)	34	34	31	36	34
40	蒸発残留物	130	150	130	120	124
41	陰イオン界面活性剤	0.02 未満	0.02 未満	0.02 未満	0.02 未満	0.02 未満
42	ジェオスミン	0.000007	0.000005	0.000017	0.00045	0.000005
43	2-メチルイソボルネオール	0.00001	0.000004	0.000007	0.000039	0.000041
44	非イオン界面活性剤	0.002 未満	0.002 未満	0.002 未満	0.002 未満	0.002
45	フェノール類	0.0005 未満	0.0005 未満	0.0005 未満	0.0005 未満	0.0005 未満
46	有機物(全有機炭素(TOC)の量)	4.6	5.8	7.1	7.9	6.5
47	pH値	7.2	7.3	7.2	7.3	7.4
48	味	-	-	-	-	-
49	臭気	微藻臭	弱藻臭	藻臭	カビ臭藻臭	カビ臭藻臭
50	色度	28	49	91	91	67
51	濁度	4.3	8.5	53	15	30

表19 令和3年度～令和7年度 給水栓水水質検査結果(年間最大値)(御宿町浄水場)							
No.	水質基準項目	水質基準値	令和3年度	令和4年度	令和5年度	令和6年度	令和7年度
1	一般細菌	100以下	0	0	0	0	0
2	大腸菌	検出されないこと	不検出	不検出	不検出	不検出	不検出
3	カドミウム及びその化合物	0.01以下	0.0003 未満	0.0003 未満	0.0003 未満	0.0003 未満	0.0003 未満
4	水銀及びその化合物	0.0005以下	0.00005 未満	0.00005 未満	0.00005 未満	0.00005 未満	0.00005 未満
5	セレン及びその化合物	0.01以下	0.001 未満	0.001 未満	0.001 未満	0.001 未満	0.001 未満
6	鉛及びその化合物	0.01以下	0.001 未満	0.001 未満	0.001 未満	0.001 未満	0.001 未満
7	ヒ素及びその化合物	0.01以下	0.001 未満	0.001 未満	0.001 未満	0.001 未満	0.001 未満
8	六価クロム化合物	0.02以下	0.002 未満	0.002 未満	0.002 未満	0.002 未満	0.002 未満
9	亜硝酸態窒素	0.04以下	0.004 未満	0.004 未満	0.004 未満	0.004 未満	0.004 未満
10	シアン化イオン及び塩化シアン	0.01以下	0.001 未満	0.001 未満	0.001 未満	0.001 未満	0.001 未満
11	硝酸態窒素及び亜硝酸態窒素	10以下	1.4	1.2	1.3	0.9	1.6
12	フッ素及びその化合物	0.8以下	0.08 未満	0.08 未満	0.08 未満	0.08 未満	0.10
13	ホウ素及びその化合物	1.0以下	0.02未満	0.02未満	0.02 未満	0.1 未満	0.1 未満
14	四塩化炭素	0.002以下	0.0002 未満	0.0002 未満	0.0002 未満	0.0002 未満	0.0002 未満
15	1,4-ジオキサン	0.05以下	0.005 未満	0.005 未満	0.005 未満	0.005 未満	0.005 未満
16	シス-1,2-ジクロロエチレン及びトランス-1,2-ジクロロエチレン	0.04以下	0.002 未満	0.001 未満	0.001 未満	0.001 未満	0.001 未満
17	ジクロロメタン	0.02以下	0.001 未満	0.001 未満	0.001 未満	0.001 未満	0.001 未満
18	テトラクロロエチレン	0.01以下	0.001 未満	0.0005 未満	0.0005 未満	0.0005 未満	0.001 未満
19	トリクロロエチレン	0.01以下	0.001 未満	0.001 未満	0.001 未満	0.001 未満	0.001 未満
20	ベンゼン	0.01以下	0.001 未満	0.001 未満	0.001 未満	0.001 未満	0.001 未満
21	塩素酸	0.6以下	0.28	0.42	0.37	0.19	0.18
22	クロロ酢酸	0.02以下	0.002 未満	0.002 未満	0.002 未満	0.002 未満	0.002 未満
23	クロロホルム	0.06以下	0.017	0.032	0.036	0.018	0.019
24	ジクロロ酢酸	0.04以下	0.013	0.016	0.024	0.017	0.013
25	ジブロモクロロメタン	0.1以下	0.011	0.011	0.013	0.01	0.013
26	臭素酸	0.01以下	0.001 未満	0.001 未満	0.001 未満	0.001 未満	0.001 未満
27	総トリハロメタン	0.1以下	0.047	0.058	0.076	0.046	0.052
28	トリクロロ酢酸	0.2以下	0.019	0.03	0.037	0.047	0.017
29	ブロモジクロロメタン	0.03以下	0.015	0.016	0.21	0.014	0.014
30	ブロモホルム	0.09以下	0.004	0.004	0.006	0.06	0.006
31	ホルムアルデヒド	0.08以下	0.008 未満	0.008 未満	0.008 未満	0.008 未満	0.008 未満
32	亜鉛及びその化合物	1.0以下	0.01 未満	0.01 未満	0.01 未満	0.01 未満	0.01 未満
33	アルミニウム及びその化合物	0.2以下	0.02 未満	0.02 未満	0.02 未満	0.02 未満	0.02
34	鉄及びその化合物	0.3以下	0.03	0.03 未満	0.03 未満	0.01 未満	0.03 未満
35	銅及びその化合物	1.0以下	0.02	0.01 未満	0.01 未満	0.01 未満	0.01 未満
36	ナトリウム及びその化合物	200以下	20	19	21	20	25.1
37	マンガン及びその化合物	0.05以下	0.005 未満	0.005 未満	0.005 未満	0.005 未満	0.005 未満
38	塩化物イオン	200以下	29	29	39	31	44.1
39	カルシウム、マグネシウム(硬度)	300以下	57	57	69	58	68
40	蒸発残留物	500以下	230	170	220	150	227
41	陰イオン界面活性剤	0.2以下	0.02 未満	0.02 未満	0.02 未満	0.02 未満	0.02 未満
42	ジェオスミン	0.00001以下	0.000003	0.000008	0.000001	0.000004	0.000003
43	2-メチルイソボルネオール	0.00001以下	0.000003	0.000005	0.000001未満	0.000001未満	0.000002
44	非イオン界面活性剤	0.02以下	0.005未満	0.005未満	0.005未満	0.005未満	0.005未満
45	フェノール類	0.005以下	0.0005 未満	0.0005 未満	0.0005 未満	0.0005 未満	0.0005 未満
46	有機物(全有機炭素(TOC)の量)	3以下	1.4	2.1	2.2	1.8	1.8
47	pH値	5.8～8.6	7.3	7.5	7.7	7.2	7.5
48	味	異常でないこと	異常なし	異常なし	異常なし	異常なし	異常なし
49	臭気	異常でないこと	異常なし	異常なし	異常なし	異常なし	異常なし
50	色度	5以下	1.2	0.9	1.2	1 未満	1 未満
51	濁度	2以下	0.1 未満	0.1 未満	0.1 未満	0.1 未満	0.1 未満

※注1 亜硝酸態窒素は、平成26年度より水質管理設定項目から水質基準項目に追加変更されました。

表20 いすみ給水区域 検査項目及び検査頻度(水質基準項目)				(検査回数/年)										
採水地点等	水質基準値	単位	省令に定められた検査頻度	原水			給水栓水							
				山田浄水場	大野浄水場	音羽浄水場	山田浄水場系	大原配水場系	大寺配水場系	大野浄水場系	須賀谷配水場系	音羽浄水場系		
人の健康の保護に関する項目	1	一般細菌	100以下	CFU/ml	月1回以上	1	1	1	12	12	12	12	12	12
	2	大腸菌	検出されないこと		月1回以上	4	4	4	12	12	12	12	12	12
	3	カドミウム及びその化合物	0.003以下	mg/L	年4回以上注1	1	1	1	1	1	1	1	1	1
	4	水銀及びその化合物	0.0005以下	mg/L		1	1	1	1	1	1	1	1	1
	5	セレン及びその化合物	0.01以下	mg/L		1	1	1	1	1	1	1	1	1
	6	鉛及びその化合物	0.01以下	mg/L		1	1	1	1	1	1	1	1	1
	7	ヒ素及びその化合物	0.01以下	mg/L	年4回以上注1	1	1	1	1	1	1	1	1	1
	8	六価クロム化合物	0.02以下	mg/L		1	1	1	4	4	4	4	4	4
	9	亜硝酸態窒素	0.04以下	mg/L		1	1	1	4	4	4	4	4	4
	10	シアン化イオン及び塩化シアン	0.01以下	mg/L		1	1	1	4	4	4	4	4	4
	11	硝酸態窒素及び亜硝酸態窒素	10以下	mg/L	年4回以上注1	1	1	1	4	4	4	4	4	4
	12	フッ素及びその化合物	0.8以下	mg/L		1	1	1	1	1	1	1	1	1
	13	ホウ素及びその化合物	1.0以下	mg/L		1	1	1	1	1	1	1	1	1
	14	四塩化炭素	0.002以下	mg/L		1	1	1	1	1	1	1	1	1
	15	1,4-ジオキサン	0.05以下	mg/L	年4回以上注1	1	1	1	1	1	1	1	1	1
	16	シス-1,2-ジクロロエチレン及びトランス-1,2-ジクロロエチレン	0.04以下	mg/L		1	1	1	1	1	1	1	1	1
	17	ジクロロメタン	0.02以下	mg/L		1	1	1	1	1	1	1	1	1
	18	テトラクロロエチレン	0.01以下	mg/L		1	1	1	1	1	1	1	1	1
	19	トリクロロエチレン	0.01以下	mg/L	年4回以上注1	1	1	1	1	1	1	1	1	1
	20	ペルフルオロ(オクタン-1-スルホン酸)(別名PFOS)及びペルフルオロオクタノ酸(別名PFOA)	0.0005以下	mg/L		1	1	1	4	4	4	4	4	4
21	ベンゼン	0.01以下	mg/L	年4回以上		1	1	1	1	1	1	1	1	1
22	塩素酸	0.6以下	mg/L			4	4	4	4	4	4	4	4	4
23	クロロ酢酸	0.02以下	mg/L		4	4	4	4	4	4	4	4	4	
24	クロホルム	0.06以下	mg/L		4	4	4	4	4	4	4	4	4	
25	ジクロロ酢酸	0.03以下	mg/L		4	4	4	4	4	4	4	4	4	
26	ジブromクロロメタン	0.1以下	mg/L		4	4	4	4	4	4	4	4	4	
27	臭素酸	0.01以下	mg/L		4	4	4	4	4	4	4	4	4	
28	総トリハロメタン	0.1以下	mg/L		4	4	4	4	4	4	4	4	4	
29	トリクロロ酢酸	0.03以下	mg/L		4	4	4	4	4	4	4	4	4	
30	ブromジクロロメタン	0.03以下	mg/L		4	4	4	4	4	4	4	4	4	
31	ブromホルム	0.09以下	mg/L		4	4	4	4	4	4	4	4	4	
32	ホルムアルデヒド	0.08以下	mg/L		4	4	4	4	4	4	4	4	4	
33	亜鉛及びその化合物	1.0以下	mg/L	年4回以上注1	1	1	1	1	1	1	1	1	1	
34	アルミニウム及びその化合物	0.2以下	mg/L		2	2	2	1	1	1	1	1	1	
35	鉄及びその化合物	0.3以下	mg/L		1	1	1	1	1	1	1	1	1	
36	銅及びその化合物	1.0以下	mg/L		1	1	1	1	1	1	1	1	1	
37	ナトリウム及びその化合物	200以下	mg/L	年4回以上注1	1	1	1	1	1	1	1	1	1	
38	マンガン及びその化合物	0.05以下	mg/L		2	2	2	1	1	1	1	1	1	
39	塩化物イオン	200以下	mg/L		1	1	1	12	12	12	12	12	12	
40	カルシウム、マグネシウム(硬度)	300以下	mg/L		2	2	2	4	4	4	4	4	4	
41	蒸発残留物	500以下	mg/L	年4回以上注1	2	2	2	4	4	4	4	4	4	
42	陰イオン界面活性剤	0.2以下	mg/L		1	1	1	1	1	1	1	1	1	
43	ジェオスミン	0.0001以下	mg/L		発生時期に月1回以上	1	1	1	4	4	4	4	4	
44	2-メチルイソボルネオール	0.0001以下	mg/L		1	1	1	4	4	4	4	4	4	
45	非イオン界面活性剤	0.02以下	mg/L	年4回以上注1	1	1	1	1	1	1	1	1	1	
46	フェノール類	0.005以下	mg/L		1	1	1	1	1	1	1	1	1	
47	有機物(全有機炭素(TOC)の量)	3以下	mg/L		1	1	1	12	12	12	12	12	12	
48	pH値	5.8~8.6			2	2	2	12	12	12	12	12	12	
49	味	異常でないこと		月1回以上				12	12	12	12	12	12	
50	臭気	異常でないこと			1	1	1	12	12	12	12	12	12	
51	色度	5以下	度		1	1	1	12	12	12	12	12	12	
52	濁度	2以下	度		2	2	2	12	12	12	12	12	12	

※注1 水源に水又は汚染物質を排出する施設の設置状況等から、原水の水質が大きく変わるおそれがないと認められる場合(過去3年間に水源の種類、取水地点又は浄水方法を変更した場合を除く。)であって、過去3年間に於ける当該事項についての検査結果が、基準値の1/5以下であるときは、概ね1年に1回以上と、過去3年間に於ける当該事項についての検査結果が、基準値の1/10以下であるときは、概ね3年に1回以上とすることができる。

採水地点等		水質基準値	単位	省令に定められた検査頻度	給水栓水					
					原水	佐野浄水場系	鵜原配水場系	上植野配水場系		
水質基準項目	人の健康の保護に関する項目	1	一般細菌	100以下	CFU/ml	月1回以上	12	12	12	12
		2	大腸菌	検出されないこと		月1回以上	12	12	12	12
		3	カドミウム及びその化合物	0.003以下	mg/L	年4回以上 注1	1	1	1	1
		4	水銀及びその化合物	0.0005以下	mg/L		1	1	1	1
		5	セレン及びその化合物	0.01以下	mg/L		1	1	1	1
		6	鉛及びその化合物	0.01以下	mg/L		1	1	1	1
		7	ヒ素及びその化合物	0.01以下	mg/L		1	1	1	1
		8	六価クロム化合物	0.02以下	mg/L		1	4	4	4
		9	亜硝酸態窒素	0.04以下	mg/L		1	1	1	1
		10	シアン化イオン及び塩化シアン	0.01以下	mg/L		年4回以上	4	4	4
		11	硝酸態窒素及び亜硝酸態窒素	10以下	mg/L	年4回以上 注1	1	1	4	4
		12	フッ素及びその化合物	0.8以下	mg/L		1	1	1	1
		13	ホウ素及びその化合物	1.0以下	mg/L		1	1	1	1
		14	四塩化炭素	0.002以下	mg/L		1	1	1	1
		15	1,4-ジオキサン	0.05以下	mg/L		1	1	1	1
		16	シス-1,2-ジクロロエチレン及びトランス-1,2-ジクロロエチレン	0.04以下	mg/L		1	1	1	1
		17	ジクロロメタン	0.02以下	mg/L		1	1	1	1
		18	テトラクロロエチレン	0.01以下	mg/L		1	1	1	1
		19	トリクロロエチレン	0.01以下	mg/L		1	1	1	1
		20	ペルフルオロ(オクタン-1-スルホン酸)(別名PFOS)及びペルフルオロオクタン酸(別名PFOA)	0.0005以下	mg/L		1	4	4	4
		21	ベンゼン	0.01以下	mg/L	年4回以上	1	1	1	1
		22	塩素酸	0.6以下	mg/L			4	4	4
		23	クロロ酢酸	0.02以下	mg/L			4	4	4
		24	クロロホルム	0.06以下	mg/L			4	4	4
		25	ジクロロ酢酸	0.03以下	mg/L			4	4	4
		26	ジブromクロロメタン	0.1以下	mg/L			4	4	4
		27	臭素酸	0.01以下	mg/L			4	4	4
		28	総トリハロメタン	0.1以下	mg/L			4	4	4
		29	トリクロロ酢酸	0.03以下	mg/L			4	4	4
		30	ブromジクロロメタン	0.03以下	mg/L			4	4	4
		31	ブromホルム	0.09以下	mg/L			4	4	4
		32	ホルムアルデヒド	0.08以下	mg/L			4	4	4
		33	亜鉛及びその化合物	1.0以下	mg/L	年4回以上 注1	1	1	1	1
		34	アルミニウム及びその化合物	0.2以下	mg/L		4	4	1	1
		35	鉄及びその化合物	0.3以下	mg/L		4	1	1	1
		36	銅及びその化合物	1.0以下	mg/L		1	1	1	1
		37	ナトリウム及びその化合物	200以下	mg/L		4	4	1	1
		38	マンガン及びその化合物	0.05以下	mg/L		4	1	1	1
		39	塩化物イオン	200以下	mg/L	月1回以上	12	12	12	12
		40	カルシウム、マグネシウム(硬度)	300以下	mg/L	年4回以上 注1	4	4	4	4
		41	蒸発残留物	500以下	mg/L		4	4	4	4
		42	陰イオン界面活性剤	0.2以下	mg/L		1	1	1	1
		43	ジェオスミン	0.00001以下	mg/L		発生時期に 月1回以上	2	4	2
		44	2-メチルインボルネオール	0.00001以下	mg/L	月1回以上	2	2	2	2
		45	非イオン界面活性剤	0.02以下	mg/L	年4回以上 注1	1	1	1	1
		46	フェノール類	0.005以下	mg/L		1	1	1	1
		47	有機物(全有機炭素(TOC)の量)	3以下	mg/L	月1回以上	12	12	12	12
		48	pH値	5.8~8.6			12	12	12	12
		49	味	異常でないこと				12	12	12
		50	臭気	異常でないこと			12	12	12	12
		51	色度	5以下	度		12	12	12	12
		52	濁度	2以下	度		12	12	12	12

表22 大多喜給水区域 検査項目及び検査頻度(水質基準項目)				(検査回数/年)						
採水地点等	水質基準値	単位	省令に定められた検査頻度	原 水		給水栓水				
				面白浄水場	横山浄水場	面白浄水場系	横山浄水場系	大多喜配水場系	八声配水場系	
水質基準項目										
1	一般細菌	100以下	CFU/ml	月1回以上	1	1	12	12	12	12
2	大腸菌	検出されないこと		月1回以上	12	12	12	12	12	12
3	カドミウム及びその化合物	0.003以下	mg/L	年4回以上 注1	1	1	4	4	4	4
4	水銀及びその化合物	0.0005以下	mg/L		1	1	4	4	4	4
5	セレン及びその化合物	0.01以下	mg/L		1	1	4	4	4	4
6	鉛及びその化合物	0.01以下	mg/L		1	1	4	4	4	4
7	ヒ素及びその化合物	0.01以下	mg/L		1	1	4	4	4	4
8	六価クロム化合物	0.02以下	mg/L		1	1	4	4	4	4
9	亜硝酸態窒素	0.04以下	mg/L		1	1	4	4	4	4
10	シアン化イオン及び塩化シアン	0.01以下	mg/L		年4回以上	1	1	4	4	4
11	硝酸態窒素及び亜硝酸態窒素	10以下	mg/L	年4回以上 注1	1	1	4	4	4	4
12	フッ素及びその化合物	0.8以下	mg/L		1	1	4	4	4	4
13	ホウ素及びその化合物	1.0以下	mg/L		1	1	4	4	4	4
14	四塩化炭素	0.002以下	mg/L		1	1	4	4	4	4
15	1,4-ジオキサン	0.05以下	mg/L		1	1	4	4	4	4
16	シス-1,2-ジクロロエチレン及びトランス-1,2-ジクロロエチレン	0.04以下	mg/L		1	1	4	4	4	4
17	ジクロロメタン	0.02以下	mg/L		1	1	4	4	4	4
18	テトラクロロエチレン	0.01以下	mg/L		1	1	4	4	4	4
19	トリクロロエチレン	0.01以下	mg/L		1	1	4	4	4	4
20	ペルフルオロ(オクタン-1-スルホン酸)(別名PFOS)及びペルフルオロオクタン酸(別名PFOA)	0.0005以下	mg/L		1	1	4	4	4	4
21	ベンゼン	0.01以下	mg/L	年4回以上	1	1	4	4	4	4
22	塩素酸	0.6以下	mg/L				4	4	4	4
23	クロロ酢酸	0.02以下	mg/L				4	4	4	4
24	クロロホルム	0.06以下	mg/L				4	4	4	4
25	ジクロロ酢酸	0.03以下	mg/L				4	4	4	4
26	ジブロモクロロメタン	0.1以下	mg/L				4	4	4	4
27	臭素酸	0.01以下	mg/L				4	4	4	4
28	総トリハロメタン	0.1以下	mg/L				4	4	4	4
29	トリクロロ酢酸	0.03以下	mg/L				4	4	4	4
30	ブロモジクロロメタン	0.03以下	mg/L				4	4	4	4
31	ブロモホルム	0.09以下	mg/L				4	4	4	4
32	ホルムアルデヒド	0.08以下	mg/L				4	4	4	4
33	亜鉛及びその化合物	1.0以下	mg/L	年4回以上 注1	1	1	4	4	4	4
34	アルミニウム及びその化合物	0.2以下	mg/L		1	1	4	4	4	4
35	鉄及びその化合物	0.3以下	mg/L		1	1	4	4	4	4
36	銅及びその化合物	1.0以下	mg/L		1	1	4	4	4	4
37	ナトリウム及びその化合物	200以下	mg/L		1	1	4	4	4	4
38	マンガン及びその化合物	0.05以下	mg/L	1	1	4	4	4	4	
39	塩化物イオン	200以下	mg/L	月1回以上	1	1	12	12	12	12
40	カルシウム、マグネシウム(硬度)	300以下	mg/L	年4回以上 注1	1	1	4	4	4	4
41	蒸発残留物	500以下	mg/L		1	1	4	4	4	4
42	陰イオン界面活性剤	0.2以下	mg/L		1	1	4	4	4	4
43	ジェオスミン	0.00001以下	mg/L		発生時期に 月1回以上	1	1	4	4	4
44	2-メチルイソボルネオール	0.00001以下	mg/L	1	1	4	4	4	4	
45	非イオン界面活性剤	0.02以下	mg/L	年4回以上 注1	1	1	4	4	4	4
46	フェノール類	0.005以下	mg/L		1	1	4	4	4	4
47	有機物(全有機炭素(TOC)の量)	3以下	mg/L	月1回以上	1	1	12	12	12	12
48	pH値	5.8~8.6			1	1	12	12	12	12
49	味	異常でないこと					12	12	12	12
50	臭気	異常でないこと			1	1	12	12	12	12
51	色度	5以下	度		1	1	12	12	12	12
52	濁度	2以下	度		1	1	12	12	12	12
52	※注1 水源に水又は汚染物質を排出する施設の設置状況等から、原水の水質が大きく変わるおそれが少ないと認められる場合(過去3年間に水源の種別、取水地点又は浄水方法を変更した場合を除く。)であって、過去3年間における当該事項についての検査結果が、基準値の1/5以下であるときは、概ね1年に1回以上と、過去3年間における当該事項についての検査結果が、基準値の1/10以下であるときは、概ね3年に1回以上とすることができる。									

採水地点等	水質基準値	単位	省令に定められた検査頻度	給水栓水					
				原水	御宿町浄水場(浄水)	岩和田青年館	立山公民館	御宿町役場	
1	一般細菌	100以下	CFU/ml	月1回以上	12	12	12	12	12
2	大腸菌	検出されないこと		月1回以上	12	12	12	12	12
3	カドミウム及びその化合物	0.003以下	mg/L	年4回以上 注1	4		4	4	4
4	水銀及びその化合物	0.0005以下	mg/L		4		4	4	4
5	セレン及びその化合物	0.01以下	mg/L		4		4	4	4
6	鉛及びその化合物	0.01以下	mg/L		4	4	4	4	4
7	ヒ素及びその化合物	0.01以下	mg/L		4		4	4	4
8	六価クロム化合物	0.02以下	mg/L		4		4	4	4
9	亜硝酸態窒素	0.04以下	mg/L	年4回以上	4	4	4	4	4
10	シアン化イオン及び塩化シアン	0.01以下	mg/L	年4回以上	4		4	4	4
11	硝酸態窒素及び亜硝酸態窒素	10以下	mg/L	年4回以上 注1	1		1	4	4
12	フッ素及びその化合物	0.8以下	mg/L		3		4	4	4
13	ホウ素及びその化合物	1.0以下	mg/L		1		4	4	4
14	四塩化炭素	0.002以下	mg/L		1		4	4	4
15	1,4-ジオキサン	0.05以下	mg/L		1		4	4	4
16	シス-1,2-ジクロロエチレン及びトランス-1,2-ジクロロエチレン	0.04以下	mg/L		1		4	4	4
17	ジクロロメタン	0.02以下	mg/L		1		4	4	4
18	テトラクロロエチレン	0.01以下	mg/L		1		4	4	4
19	トリクロロエチレン	0.01以下	mg/L		1		4	4	4
20	ペルフルオロ(オクタン-1-スルホン酸)(別名PFOS)及びペルフルオロオクタン酸(別名PFOA)	0.0005以下	mg/L			1		4	4
21	ベンゼン	0.01以下	mg/L		1		4	4	4
22	塩素酸	0.6以下	mg/L	年4回以上			4	4	4
23	クロロ酢酸	0.02以下	mg/L				4	4	4
24	クロロホルム	0.06以下	mg/L				4	4	4
25	ジクロロ酢酸	0.03以下	mg/L				4	4	4
26	ジブromクロロメタン	0.1以下	mg/L				4	4	4
27	臭素酸	0.01以下	mg/L				4	4	4
28	総トリハロメタン	0.1以下	mg/L				4	4	4
29	トリクロロ酢酸	0.03以下	mg/L				4	4	4
30	ブromジクロロメタン	0.03以下	mg/L				4	4	4
31	ブromホルム	0.09以下	mg/L				4	4	4
32	ホルムアルデヒド	0.08以下	mg/L				4	4	4
33	亜鉛及びその化合物	1.0以下	mg/L		年4回以上 注1	4	4	4	4
34	アルミニウム及びその化合物	0.2以下	mg/L	4		4	4	4	4
35	鉄及びその化合物	0.3以下	mg/L	4		4	4	4	4
36	銅及びその化合物	1.0以下	mg/L	4			4	4	4
37	ナトリウム及びその化合物	200以下	mg/L	4			4	4	4
38	マンガン及びその化合物	0.05以下	mg/L	4	4	4	4	4	
39	塩化物イオン	200以下	mg/L	月1回以上	12	12	12	12	12
40	カルシウム、マグネシウム(硬度)	300以下	mg/L	年4回以上 注1	4		4	4	4
41	蒸発残留物	500以下	mg/L		4		4	4	4
42	陰イオン界面活性剤	0.2以下	mg/L		4	4	4	4	4
43	ジェオスミン	0.00001以下	mg/L		発生時期に 月1回以上	8	8	8	8
44	2-メチルイソボルネオール	0.00001以下	mg/L	月1回以上	8	8	8	8	8
45	非イオン界面活性剤	0.02以下	mg/L	年4回以上 注1	4	4	4	4	4
46	フェノール類	0.005以下	mg/L		4	4	4	4	4
47	有機物(全有機炭素(TOC)の量)	3以下	mg/L	月1回以上	12	12	12	12	12
48	pH値	5.8~8.6			12	12	12	12	12
49	味	異常でないこと			12	12	12	12	12
50	臭気	異常でないこと			8	8	8	8	8
51	色度	5以下	度		12	12	12	12	12
52	濁度	2以下	度		12	12	12	12	12

表24 いすみ給水区域 検査項目及び検査頻度(水質管理目標設定項目)							(検査回数/年)		
採水地点等	水質管理目標設定項目	目標値(P:暫定値)	単位	原水			処理水		
				山田浄水場	大野浄水場	音羽浄水場	山田浄水場	大野浄水場	音羽浄水場
1	アンチモン及びその化合物	0.02以下	mg/L	2	2	2	原水で検査を行うため、検査を省略		
2	ウラン及びその化合物	0.002P以下	mg/L	2	2	2	原水で検査を行うため、検査を省略		
3	ニッケル及びその化合物	0.02以下	mg/L	2	2	2	原水で検査を行うため、検査を省略		
5	1,2-ジクロロエタン	0.004以下	mg/L	2	2	2	原水で検査を行うため、検査を省略		
8	トルエン	0.4以下	mg/L	2	2	2	原水で検査を行うため、検査を省略		
9	フタル酸ジ(2-エチルヘキシル)	0.08以下	mg/L	2	2	2	原水で検査を行うため、検査を省略		
10	亜塩素酸	0.6以下	mg/L	二酸化塩素を使用していないため、検査を省略			二酸化塩素を使用していないため、検査を省略		
12	二酸化塩素	0.6以下	mg/L	浄水で検査を行うため、検査を省略			二酸化塩素を使用していないため、検査を省略		
13	ジクロロアセトニトリル	0.01以下	mg/L	浄水で検査を行うため、検査を省略			2	2	2
14	抱水クロラール	0.02以下	mg/L	浄水で検査を行うため、検査を省略			2	2	2
15	農薬類	1以下				1	原水で検査を行うため、検査を省略		
16	残留塩素	1以下	mg/L	浄水で検査を行うため、検査を省略			毎日	毎日	毎日
17	カルシウム、マグネシウム(硬度)	10以上100以下	mg/L	水質基準と重複する項目			水質基準と重複する項目		
18	マンガン及びその化合物	0.01以下	mg/L	水質基準と重複する項目			水質基準と重複する項目		
19	遊離炭酸	20以下	mg/L	浄水で検査を行うため、検査を省略			2	2	2
20	1,1,1トリクロロエタン	0.3以下	mg/L	2	2	2	原水で検査を行うため、検査を省略		
21	メチルtert-ブチルエーテル	0.02以下	mg/L	2	2	2	原水で検査を行うため、検査を省略		
22	有機物等(過マンガン酸カリウム消費量)	3以下	mg/L	2	2	2	2	2	2
23	臭気強度(TON)	3以下		2	2	2	2	2	2
24	蒸発残留物	30以上200以下	mg/L	2	2	2	水質基準と重複する項目		
25	濁度	1以下	度	2	2	2	水質基準と重複する項目		
26	pH値	7.5程度		2	2	2	水質基準と重複する項目		
27	腐食性(ランゲリア指数)	-1程度以上とし極力0に近づける		浄水で検査を行うため、検査を省略			2	2	2
28	従属栄養細菌	2000以下/ml	CFU/ml	浄水で検査を行うため、検査を省略			2	2	2
29	1,1-ジクロロエチレン	0.1以下	mg/L	2	2	2	水質基準と重複する項目		
30	アルミニウム及びその化合物	0.1以下	mg/L	水質基準と重複する項目			水質基準と重複する項目		

表25 勝浦給水区域 検査項目及び検査頻度(水質管理目標設定項目)							(検査回数/年)		
選定理由	採水地点等	水質管理目標設定項目	目標値(P:暫定値)	単位	原水		給水栓水		
					佐野浄水場	佐野浄水場系	鶴原配水場系	上植野配水場系	
⑩	1	アンチモン及びその化合物	0.02以下	mg/L	2	2	1	1	
	2	ウラン及びその化合物	0.002P以下	mg/L	2	2	1	1	
	3	ニッケル及びその化合物	0.02以下	mg/L		2	1	1	
	5	1,2-ジクロロエタン	0.004以下	mg/L					
	8	トルエン	0.4以下	mg/L					
	9	フタル酸ジ(2-エチルヘキシル)	0.08以下	mg/L	2	2	1	1	
	10	亜塩素酸	0.6以下	mg/L	二酸化塩素を使用していないため、検査を省略				
	12	二酸化塩素	0.6以下	mg/L	二酸化塩素を使用していないため、検査を省略				
	13	ジクロロアセトニトリル	0.01P以下	mg/L		2	1	1	
	14	抱水クロラール	0.02P以下	mg/L		2	1	1	
	⑪	15	農薬類	1以下		1			
		16	残留塩素	1以下	mg/L	毎日検査を行う			
		17	カルシウム、マグネシウム(硬度)	10以上100以下	mg/L	水質基準と重複する項目			
		18	マンガン及びその化合物	0.01以下	mg/L	水質基準と重複する項目			
19		遊離炭酸	20以下	mg/L	2	2	1	1	
20		1,1,1トリクロロエタン	0.3以下	mg/L	2	2	1	1	
21		メチルtert-ブチルエーテル	0.02以下	mg/L	水質基準項目のFOCで代替できるため省略				
22		有機物等(過マンガン酸カリウム消費量)	3以下	mg/L	水質基準項目のFOCで代替できるため省略				
23		臭気強度(TON)	3以下		2	2	1	1	
24		蒸発残留物	30以上200以下	mg/L	水質基準と重複する項目				
25		濁度	1以下	度	水質基準と重複する項目				
26		pH値	7.5程度		水質基準と重複する項目				
27		腐食性(ランゲリア指数)	-1程度以上とし極力0に近づける		2	4	4	4	
28		従属栄養細菌	2000以下/ml	CFU/ml	2	4	4	4	
29		1,1-ジクロロエチレン	0.1以下	mg/L	水質基準と重複する項目				
30		アルミニウム及びその化合物	0.1以下	mg/L	水質基準と重複する項目				

採水地点等	水質管理目標設定項目	目標値(P:暫定値)	単位	原 水		給水栓水	
				面白浄水場	横山浄水場	面白浄水場系	横山浄水場系
				1	アンチモン及びその化合物	0.02以下	mg/L
2	ウラン及びその化合物	0.002P以下	mg/L	1	1		
3	ニッケル及びその化合物	0.02以下	mg/L			1	1
5	1, 2-ジクロロエタン	0.004以下	mg/L		1		
8	トルエン	0.4以下	mg/L		1		
9	フタル酸ジ(2-エチルヘキシル)	0.08以下	mg/L	1	1		
10	亜塩素酸	0.6以下	mg/L	二酸化塩素を使用していないため、検査を省略			
12	二酸化塩素	0.6以下	mg/L	二酸化塩素を使用していないため、検査を省略			
13	ジクロロアセトニトリル	0.01P以下	mg/L			1	1
14	抱水クロラール	0.02P以下	mg/L			1	1
15	農薬類	1以下					
16	残留塩素	1以下	mg/L	毎日検査を行う			
17	カルシウム、マグネシウム(硬度)	10以上100以下	mg/L	水質基準と重複する項目			
18	マンガン及びその化合物	0.01以下	mg/L	水質基準と重複する項目			
19	遊離炭酸	20以下	mg/L	1	1		
20	1, 1, 1トリクロロエタン	0.3以下	mg/L	1	1		
21	メチル-tert-ブチルエーテル	0.02以下	mg/L		1		
22	有機物等(過マンガン酸カリウム消費量)	3以下	mg/L	水質基準項目のTOCで代替できるため省略			
23	臭気強度(TON)	3以下		1	1	1	1
24	蒸発残留物	30以上200以下	mg/L	水質基準と重複する項目			
25	濁度	1以下	度	水質基準と重複する項目			
26	pH値	7.5程度		水質基準と重複する項目			
27	腐食性(ランゲリア指数)	-1程度以上とし極力0に近づける		1	1	1	1
28	従属栄養細菌	2000以下/ml	CFU/ml	1	1	1	1
29	1, 1-ジクロロエチレン	0.1以下	mg/L				
30	アルミニウム及びその化合物	0.1以下	mg/L	水質基準と重複する項目			

採水地点等	水質管理目標設定項目	目標値(P:暫定値)	単位	原 水		給水栓水			
				御宿町浄水場(香水井)	御宿町浄水場(浄水)	岩和田青年館	立山公民館	御宿町役場	
				1	アンチモン及びその化合物	0.02以下	mg/L	2	
2	ウラン及びその化合物	0.002P以下	mg/L	2					
3	ニッケル及びその化合物	0.02以下	mg/L	2					
5	1, 2-ジクロロエタン	0.004以下	mg/L						
8	トルエン	0.4以下	mg/L						
9	フタル酸ジ(2-エチルヘキシル)	0.08以下	mg/L	2	2				
10	亜塩素酸	0.6以下	mg/L	二酸化塩素を使用していないため、検査を省略					
12	二酸化塩素	0.6以下	mg/L	二酸化塩素を使用していないため、検査を省略					
13	ジクロロアセトニトリル	0.01P以下	mg/L		2				
14	抱水クロラール	0.02P以下	mg/L		2				
15	農薬類	1以下							
16	残留塩素	1以下	mg/L		12	12	12	12	
17	カルシウム、マグネシウム(硬度)	10以上100以下	mg/L						
18	マンガン及びその化合物	0.01以下	mg/L						
19	遊離炭酸	20以下	mg/L	2	2				
20	1, 1, 1トリクロロエタン	0.3以下	mg/L	2					
21	メチル-tert-ブチルエーテル	0.02以下	mg/L						
22	有機物等(過マンガン酸カリウム消費量)	3以下	mg/L	2	2				
23	臭気強度(TON)	3以下		8	8	8	8	8	
24	蒸発残留物	30以上200以下	mg/L						
25	濁度	1以下	度						
26	pH値	7.5程度							
27	腐食性(ランゲリア指数)	-1程度以上とし極力0に近づける			2				
28	従属栄養細菌	2000以下/ml	CFU/ml		2				
29	1, 1-ジクロロエチレン	0.1以下	mg/L						
30	アルミニウム及びその化合物	0.1以下	mg/L						

		表28 いすみ給水区域 検査項目及び検査頻度(維持管理指針項目)					(検査回数/年)	
維持管理指針項目	採水地点等	単位	原 水			処理水		
			山田浄水場	大野浄水場	音羽浄水場	山田浄水場	大野浄水場	音羽浄水場
1	水温	℃	12	12	12	12	12	12
2	アルカリ度	mg/L						
3	電気伝導率	μ S/cm						
4	アンモニア性窒素	mg/L	4	4	4			
5	紫外外部吸光度							
6	BOD	mg/L	4	4	4			
7	COD	mg/L	4	4	4			
8	全リン	mg/L	4	4	4			
9	全窒素	mg/L	4	4	4			
10	浮遊物質	mg/L	4	4	4			
11	嫌気性芽胞菌	CFU/100mL	4	4	4			
12	クリプトスポリジウム	CFU/10L	4	4	4			
13	ジアルジア	CFU/10L	4	4	4			
14	酸度	mg/L						
15	浸食性遊離炭酸	mg/L						
16	クロロホルム生成能	mg/L						
17	ジブロモクロロメタン生成能	mg/L						
18	ブロモジクロロメタン生成能	mg/L						
19	ブロモホルム生成能	mg/L						
20	総トリハロメタン生成能	mg/L						
21	放射性セシウム134	Bq/kg	1	1	1	4	4	4
22	放射性セシウム137	Bq/kg	1	1	1	4	4	4

		表29 勝浦給水区域 検査項目及び検査頻度(維持管理指針項目)					(検査回数/年)	
選定理由	維持管理指針項目	採水地点等	単位	原 水	給水栓水			
				佐野浄水場	佐野浄水場系	鵜原配水場系	上植野配水場系	
⑱	1	水温	℃	12	12	12	12	
	2	アルカリ度	mg/L	12				
	3	電気伝導率	μ S/cm	12				
	4	アンモニア態窒素	mg/L	12				
	5	紫外外部吸光度		4				
	6	BOD	mg/L	4				
	7	COD	mg/L	4				
	8	全リン	mg/L	4				
	9	全窒素	mg/L	4				
	10	浮遊物質	mg/L	4				
⑳	11	嫌気性芽胞菌	CFU/100mL	4				
	12	クリプトスポリジウム	CFU/10L	4	4	4	4	
	13	ジアルジア	CFU/10L	4	4	4	4	
㉑	14	酸度	mg/L	4	1	1	1	
	15	浸食性遊離炭酸	mg/L	4	1	1	1	
	16	クロロホルム生成能	mg/L	1				
	17	ジブロモクロロメタン生成能	mg/L	1				
	18	ブロモジクロロメタン生成能	mg/L	1				
	19	ブロモホルム生成能	mg/L	1				
	20	総トリハロメタン生成能	mg/L	1				

表30 大多喜給水区域 検査項目及び検査頻度(維持管理指針項目)				(検査回数/年)			
採水地点等		単位	原 水		給水栓水		
			面白浄水場系	横山浄水場系	面白浄水場系	横山浄水場系	
1	水温	℃			12	12	
2	アルカリ度	mg/L					
3	電気伝導率	μ S/cm					
4	アンモニア態窒素	mg/L					
5	紫外外部吸光度						
6	BOD	mg/L					
7	COD	mg/L					
8	全リン	mg/L					
9	全窒素	mg/L					
10	浮遊物質	mg/L					
11	嫌気性芽胞菌	CFU/100mL					
12	クリプトスポリジウム	CFU/10L	2		2		
13	ジアルジア	CFU/10L	2		2		
14	酸度	mg/L					
15	浸食性遊離炭酸	mg/L					
16	クロロホルム生成能	mg/L					
17	ジブロモクロロメタン生成能	mg/L					
18	ブロモジクロロメタン生成能	mg/L					
19	ブロモホルム生成能	mg/L					
20	総トリハロメタン生成能	mg/L					

表31 御宿給水区域 検査項目及び検査頻度(維持管理指針項目)				(検査回数/年)			
採水地点等		単位	原 水	給水栓水			
			御宿町浄水場(着水井)	御宿町浄水場(浄水)	岩和田青年館	立山公民館	御宿町役場
1	アンモニア性窒素	mg/L	4				
2	BOD	mg/L	4				
3	COD	mg/L	4				
4	全窒素	mg/L	4				
5	全リン	mg/L	4				
6	嫌気性芽胞菌	CFU/100mL	12				
7	クリプトスポリジウム	CFU/10L	4	4			
8	ジアルジア	CFU/10L	12				

表32 いすみ・勝浦給水区域 農薬 検査項目及び検査頻度

農薬類は下記の項目から年1回(4月～9月の間)検査を実施いたします。

番号	項目	目標値	単位	番号	項目	目標値 (mg/L)	単位
1	1,3-ジクロロプロベン(D-D)	0.06	mg/L	59	チオジカルブ	0.08	mg/L
2	2,2-DPA(ダラボン)	0.08	mg/L	60	チオファネートメチル	0.3	mg/L
3	2,4-D(2,4-PA)	0.02	mg/L	61	チオベンカルブ	0.02	mg/L
4	EPN	0.004	mg/L	62	テフリルトリオン	0.002	mg/L
5	MCPA	0.005	mg/L	63	テルブカルブ(MBPMC)	0.02	mg/L
6	アシュラム	0.9	mg/L	64	トリクロピル	0.006	mg/L
7	アセフェート	0.006	mg/L	65	トリクロロホン(DEP)	0.005	mg/L
8	アトラジン	0.01	mg/L	66	トリシクラゾール	0.1	mg/L
9	アニロホス	0.003	mg/L	67	トリフルラリン	0.06	mg/L
10	アミトラズ	0.006	mg/L	68	ナプロバミド	0.03	mg/L
11	アラクロール	0.03	mg/L	69	バラコート	0.01	mg/L
12	イソキサチオン	0.005	mg/L	70	ピペロホス	0.0009	mg/L
13	イソフェンホス	0.001	mg/L	71	ピラクロニル	0.01	mg/L
14	イソプロカルブ(MIPC)	0.01	mg/L	72	ピラジキシフェン	0.004	mg/L
15	イソプロチオラン(IPT)	0.3	mg/L	73	ピラジリネート(ピラゾレート)	0.02	mg/L
16	イプフェンカルバゾン	0.002	mg/L	74	ピリダフェンチオン	0.002	mg/L
17	イプロベンホス(IBP)	0.09	mg/L	75	ピリプチカルブ	0.02	mg/L
18	イミノクタジン	0.006	mg/L	76	ピロキロン	0.05	mg/L
19	インダノファン	0.009	mg/L	77	フィプロニル	0.0005	mg/L
20	エスプロカルブ	0.03	mg/L	78	フェニトロチオン(MEP)	0.01	mg/L
21	エトフェンブロックス	0.08	mg/L	79	フェノブカルブ(BPMC)	0.03	mg/L
22	エンドスルファン(ベンゾエピン)	0.01	mg/L	80	フェリムゾン	0.05	mg/L
23	オキサジクロメホン	0.02	mg/L	81	フェンチオン(MPP)	0.006	mg/L
24	オキシシン銅(有機銅)	0.03	mg/L	82	フェントエート(PAP)	0.007	mg/L
25	オリサストロビン	0.1	mg/L	83	フェントラザミド	0.01	mg/L
26	カズサホス	0.0006	mg/L	84	フサライド	0.1	mg/L
27	カフエンストロール	0.008	mg/L	85	ブタクロール	0.03	mg/L
28	カルタップ	0.05	mg/L	86	ブタミホス	0.02	mg/L
29	カルバリル(NAC)	0.02	mg/L	87	ブプロフェジン	0.02	mg/L
30	カルボフラン	0.0003	mg/L	88	フルアジナム	0.03	mg/L
31	キノクラミン(A CN)	0.005	mg/L	89	プレチラクロール	0.05	mg/L
32	キャブタン	0.3	mg/L	90	プロシミドン	0.09	mg/L
33	クミルロン	0.03	mg/L	91	プロチオホス	0.007	mg/L
34	グリホサート	2	mg/L	92	プロピコナゾール	0.05	mg/L
35	グルホシネート	0.02	mg/L	93	プロピザミド	0.05	mg/L
36	クロメプロップ	0.02	mg/L	94	プロベナゾール	0.03	mg/L
37	クロルニトロフェン(CNP)	0.0001	mg/L	95	プロモブチド	0.1	mg/L
38	クロルピリホス	0.003	mg/L	96	ベノミル	0.02	mg/L
39	クロロタロニル(TPN)	0.05	mg/L	97	ベンシクロン	0.1	mg/L
40	シアナジン	0.001	mg/L	98	ベンゾビシクロン	0.09	mg/L
41	シアノホス(CYAP)	0.003	mg/L	99	ベンゾフェナップ	0.005	mg/L
42	ジウロン(DCMU)	0.02	mg/L	100	ベンタゾン	0.2	mg/L
43	ジクロベニル(DBN)	0.03	mg/L	101	ベンディメタリン	0.3	mg/L
44	ジクロロボス(DDVP)	0.008	mg/L	102	ベンフラカルブ	0.02	mg/L
45	ジクワット	0.01	mg/L	103	ベンフルラリン(ベスロジン)	0.01	mg/L
46	ジスルホトン(エチルチオメトン)	0.004	mg/L	104	ベンフレセート	0.07	mg/L
47	ジチオカーバメート系農薬	0.005	mg/L	105	ホスチアゼート	0.005	mg/L
48	ジチオピル	0.009	mg/L	106	マラチオン(マラソン)	0.7	mg/L
49	シハロホップブチル	0.006	mg/L	107	メコプロップ(MCPP)	0.05	mg/L
50	シマジン(CAT)	0.003	mg/L	108	メソミル	0.03	mg/L
51	ジメタトリン	0.02	mg/L	109	メタラキシル	0.2	mg/L
52	ジメトエート	0.05	mg/L	110	メチダチオン(DMTP)	0.004	mg/L
53	シメトリン	0.03	mg/L	111	メミノストロビン	0.04	mg/L
54	ダイアジン	0.003	mg/L	112	メトリブジン	0.03	mg/L
55	ダイムロン	0.8	mg/L	113	メフェナセート	0.02	mg/L
56	ダゾメット、メタム(カーバム)及びメチルイソチオシアネート	0.01	mg/L	114	メプロニル	0.1	mg/L
57	チアジニル	0.1	mg/L	115	モリネート	0.005	mg/L
58	チウラム	0.02	mg/L				

表32 御宿給水区域 農業 検査項目及び検査頻度

農業類は下記の項目から年1回(4月～9月の間)検査を実施いたします。

番号	項目	目標値	単位	番号	項目	目標値 (mg/L)	単位
1	イソプロチオラン(IPT)	0.3	mg/L	59			
2	エスプロカルブ	0.03	mg/L	60			
3	エトフェンブロックス	0.08	mg/L	61			
4	カフェンストール	0.008	mg/L	62			
5	グリホサート	2	mg/L	63			
6	クロタロニル(TPN)	0.05	mg/L	64			
7	ジメタメトリン	0.02	mg/L	65			
8	シメトリン	0.03	mg/L	66			
9	ダイムロン	0.8	mg/L	67			
10	フィプロニル	0.0005	mg/L	68			
11	フェノブカルブ(BPMC)	0.03	mg/L	69			
12	フェンチオン(MPP)	0.006	mg/L	70			
13	フェントエート(PAP)	0.007	mg/L	71			
14	フサライド	0.1	mg/L	72			
15	プレチラクロール	0.05	mg/L	73			
16	プロモブチド	0.1	mg/L	74			
17	ベンシクロン	0.1	mg/L	75			
18	ベンフラカルブ	0.02	mg/L	76			
19	モリネート	0.005	mg/L	77			
20				78			
21				79			
22				80			
23				81			
24				82			
25				83			
26				84			
27				85			
28				86			
29				87			
30				88			
31				89			
32				90			
33				91			
34				92			
35				93			
36				94			
37				95			
38				96			
39				97			
40				98			
41				99			
42				100			
43				101			
44				102			
45				103			
46				104			
47				105			
48				106			
49				107			
50				108			
51				109			
52				110			
53				111			
54				112			
55				113			
56				114			
57				115			
58							

表34 いすみ給水区域 検査項目及び検査頻度(色・濁り・消毒の残留効果に関する検査)						
	検査項目	検査方法	山田浄水場	大野浄水場	音羽浄水場	給水栓水等11カ所
1	色	自己・委託	毎日	毎日	毎日	毎日
2	濁り	自己・委託	毎日	毎日	毎日	毎日
3	残留塩素	自己・委託	毎日	毎日	毎日	毎日

表35 勝浦給水区域 検査項目及び検査頻度(色・濁り・消毒の残留効果に関する検査)					
	検査項目	検査方法	佐野系配水池	鵜原系配水池	給水栓水等26カ所
1	色	自己・委託	毎日	毎日	毎日
2	濁り	自己・委託	毎日	毎日	毎日
3	残留塩素	自己・委託	毎日	毎日	毎日

表36 大多喜給水区域 検査項目及び検査頻度(色・濁り・消毒の残留効果に関する検査)					
	検査項目	検査方法	面白浄水場系	横山浄水場系	給水栓4カ所
1	色	自己	毎日	毎日	毎日
2	濁り	自己	毎日	毎日	毎日
3	pH	自己	毎日	毎日	毎日
4	残留塩素	自己	毎日	毎日	毎日

表37 御宿給水区域 検査項目及び検査頻度(色・濁り・消毒の残留効果に関する検査)				
	検査項目	検査方法	御宿町浄水場	天の守管末付近
1	色	自己・委託	毎日	毎日
2	濁り	自己・委託	毎日	毎日
3	残留塩素	自己・委託	毎日	毎日

